



2025

LES ANTHROPOSCÈNES FESTIVAL

LE
TANGRAM
SCÈNE NATIONALE

22 AVRIL → 4 MAI

Nos liens invisibles

CALENDRIER	p. 4
LE GRAND TÉMOIN ASSOSSA	p. 9
SPECTACLES ET CONCERTS	p. 12
CONFÉRENCES ET RENCONTRES	p. 21
FILMS	p. 26
EXPOSITIONS	p. 34
BALADES	p. 37
ATELIERS	p. 40

VOUS ACCUEILLIR	p. 46
ACCESSIBILITÉ	p. 47
LES LIEUX DU FESTIVAL	p. 48
NOS PARTENAIRES	p. 50
CONCOURS DE VITRINES	
ET LIBRAIRIE	p. 51
MENTIONS ET CRÉDITS	p. 52

L'évolution de la vie sur Terre ne peut se résumer à la survie du plus apte.

Avant tout, nous devons l'évolution de la vie à la coopération. C'est parce que certains organismes primordiaux - très différents - ont mutualisé leurs compétences qu'ils sont devenus beaucoup plus performants. La coopération a changé le cours de l'évolution de la vie, lui faisant atteindre de plus hauts niveaux de complexité et d'organisation.

Nous commençons tout juste à comprendre l'immense puissance des réseaux d'interactions et d'interdépendances qui existent entre les organismes vivants. Ces interactions se retrouvent à toutes les échelles. Au sein même de chacune de nos cellules, nos petites centrales énergétiques appelées mitochondries sont de très lointaines inclusions de bactéries. Il en est de même pour les plantes. Elles sont les championnes de l'alliance. À tous les niveaux. Elles doivent notamment leur faculté spectaculaire d'exploitation des sols à leur coopération intime avec des champignons qu'elles hébergent dans ou autour de leurs racines, les nourrissant en retour.

Grâce à ces associations, les plantes tissent entre elles des milliers de kilomètres de microconnections que les scientifiques appellent le *Wood Wide Web*. Mais les plantes font encore mieux ! La plupart d'entre elles confient leur reproduction aux insectes qu'elles séduisent et récompensent à l'envi. Bactéries, plantes, champignons, animaux, le Vivant de notre planète est interconnecté. Or, l'être humain, mu par son besoin incessant de se singulariser par rapport au reste du monde, l'a longtemps et beaucoup ignoré.

Quand Darwin, étudiant la luxuriance des milieux tropicaux où toutes les richesses abondent, prônait la compétition comme moteur de l'évolution, d'autres scientifiques étudiaient l'incroyable résilience des organismes vivant en milieu austère, voire hostile, où la croissance n'est possible que par l'alliance et la coopération.

Cette quatrième édition du festival nous invitera à explorer les fascinantes interconnections du Vivant et à redécouvrir la pluralité et la richesse des liens entre l'Homme et celui-ci.

À travers des spectacles, films et documentaires, conférences, expositions et ateliers pratiques, nous cultiverons la sensibilité, la connaissance, l'imaginaire et l'émerveillement pour nous enraciner plus étroitement dans le monde vivant pour reconnaître et renouer nos liens invisibles.

VALÉRIE BARAN

CALENDRIER

MAR	22 AVRIL	10:00 🗺️ Visite guidée de La Serre de collection JARDIN BOTANIQUE p. 40
		18:30 Inauguration LE THÉÂTRE LEGENDRE
MER	23 AVRIL	20:00 🌿 La Visite curieuse et secrète LE THÉÂTRE LEGENDRE p. 12
		10:00 🗺️ Visite guidée de La Serre de collection JARDIN BOTANIQUE p. 40
		10:00 + 15:00 🗺️ Les 4 Âmes du coyote CINÉMA PATHÉ p. 26
		10:00 + 14:30 🗺️ Animation à la ferme (3-6 ans) + (6-12 ans) FERME PÉDAGOGIQUE DE NAVARRE p. 40
		12:30 🏛️ Vernissage AnthropoSeine ARCHIVES DÉPARTEMENTALES DE L'EURE p. 34
		14:30 🗺️ Micro-Découverte - Drôles de (toutes) petites bêtes MÉDIATHÈQUE DE NÉTREVILLE p. 41
		15:00 🌿 Les Aventures de Clark Pakap ÉCOLE PRIMAIRE DE NAVARRE p. 13
		18:30 🗺️ Amis pour la vie par Christophe Egles et Guillaume Bagnolini LE CADRAN p. 21
		20:30 🌿 La Visite curieuse et secrète LE THÉÂTRE LEGENDRE p. 12

JEU	24 AVRIL	20:30 🗺️ Les champignons pourront-ils sauver le monde ? LE CADRAN p. 26
		10:00 🗺️ Visite guidée de La Serre de collection JARDIN BOTANIQUE p. 40
		📍 Rouen
		18:00 🗺️ 2 Tonnes p. 41
		18:30 🗺️ Des mots pour transformer le monde par David Wahl LE CADRAN p. 22
		19:15 🗺️ Et si Je était un Nous ? par Jean-Philippe Pierron LE CADRAN p. 22
		21:30 🗺️ L'Intelligence des arbres LE CADRAN p. 27
VEN	25 AVRIL	10:00 🗺️ Visite guidée de La Serre de collection JARDIN BOTANIQUE p. 40
		15:00 🏛️ Visite guidée AnthropoSeine ARCHIVES DÉPARTEMENTALES DE L'EURE p. 34
		📍 Vernon
		18:00 🏛️ Vernissage Fabularbre p. 35
		18:00 🗺️ Incroyables Plantes LE CADRAN p. 27
		20:00 🌿 Le Problème Lapin LE THÉÂTRE LEGENDRE p. 14

SAM	26 AVRIL	10:00 🗺️ Visite guidée de La Serre de collection JARDIN BOTANIQUE p. 40
		11:00 🗺️ Les champignons : du microscope à la dépollution des sols par Florence Koltalo LE CADRAN p. 23
		📍 Vernon
		14:00 🗺️ Atelier Forêt p. 42
		14:30 🗺️ Micro-Découverte - Drôles de (toutes) petites bêtes MÉDIATHÈQUE DE NÉTREVILLE p. 41
		14:30 🗺️ Histoires de nature MJC ÉVREUX p. 42
		📍 Val-de-Reuil
		15:00 🗺️ Visite de la champignonnière Ex Fungos p. 37
		📍 Sacquenville
		15:00 🌿 Les Aventures de Clark Pakap p. 13
		16:00 🗺️ Ozi, la voix de la forêt CINÉMA PATHÉ p. 28
		17:00 🌿 Le Problème Lapin LE THÉÂTRE LEGENDRE p. 14
		19:00 🗺️ Odyssée dans l'infiniment petit : Odyssée Mare LE CADRAN p. 28
		20:00 🌿 Dark was the Night LE CADRAN p. 15

DIM	27 AVRIL	10:00 🗺️ Visite guidée de La Serre de collection JARDIN BOTANIQUE p. 40
		11:00 🗺️ À la découverte de la forêt avec Marc-André Selosse p. 38
		14:15 🗺️ Odyssée dans l'infiniment petit : (Dé)composition LE CADRAN p. 28
		15:00 🗺️ Nature et Préjugés par Marc-André Selosse LE CADRAN p. 23
		📍 Le Neubourg
		16:00 🌿 Les Aventures de Clark Pakap p. 13
		17:00 🌿 Dark was the Night LE CADRAN p. 15
		19:00 🗺️ Odyssée dans l'infiniment petit : Odyssée Mare LE CADRAN p. 28
		19:30 🗺️ Les Vrais Maîtres de la Terre : Les microbes LE CADRAN p. 29
		SPECTACLES 🌿
		CONCERTS 🎵
		CONFÉRENCES RENCONTRES 🗺️
		FILMS 🗺️
		EXPOSITIONS 🏛️
		BALADES 🗺️
		ATELIERS 🗺️

28 AVRIL

LUN

10:00 |

Visite guidée
de La Serre de collection
JARDIN BOTANIQUE | p. 40

18:30 |

Les Arbres et l'Invisible
par Ernst Zürcher
LE KUBB | p. 24

Le Havre

20:00 |

De la sexualité
des orchidées | p. 17

20:30 |

FIRE OF EMOTIONS :
Niagara 3000
LE CADRAN | p. 16

29 AVRIL

MAR

10:00 |

Visite guidée
de La Serre de collection
JARDIN BOTANIQUE | p. 40

18:00 |

Sept Promenades
avec Mark Brown
suivi d'une rencontre
avec Mark Brown
CINÉMA PATHÉ | p. 29

Le Neubourg

18:30 |

Exposition-Performance
Anatomie
d'une écorce | p. 36

Bernay

20:00 |

Idjanga, la forêt
aux gorilles
suivi d'une rencontre
avec Assossa | p. 11

Le Havre

20:00 |

FIRE OF EMOTIONS :
Niagara 3000 | p. 16

Arnières-sur-Iton

20:00 |

De la sexualité
des orchidées | p. 17

20:00 |

Tout va bien
LE THÉÂTRE LEGENDRE | p. 18

30 AVRIL

MER

10:00 |

Visite guidée
de La Serre de collection
JARDIN BOTANIQUE | p. 40

10:00 |

Forêts
LE KUBB | p. 19

Serquigny

10:30 |

Le Réveil d'un parc
abandonné | p. 38

15:00 |

Forêts
LE KUBB | p. 19

15:00 |

Communiquer
avec les arbres
balade avec Assossa
& Sabah Rahmani | p. 10

15:00 |

Sauvages
de ma rue | p. 37

16:00 |

Le Chêne
CINÉMA PATHÉ | p. 31

18:00 |

Odyssée dans
l'infiniment petit :
(Dé)composition
LE CADRAN | p. 28

19:00 |

Magellan, une oasis
en terre extrême
suivi d'une conférence
par Guillaume Lecointre
LE CADRAN | p. 30

Rouen

20:00 |

FIRE OF EMOTIONS :
Niagara 3000 | p. 16

Hondouville

20:00 |

De la sexualité
des orchidées | p. 17

1^{ER} MAI

JEU

10:00 |

Visite guidée
de La Serre de collection
JARDIN BOTANIQUE | p. 40

10:00 |

Habiter la forêt | p. 39

Conches-en-Ouche

11:00 |

Communiquer
avec les arbres
balade avec Assossa
& Sabah Rahmani | p. 10

15:00 |

Habiter la forêt | p. 39

18:00 |

Idjanga, la forêt
aux gorilles
suivi d'une rencontre
avec Assossa
LE CADRAN | p. 11

Gravigny

11:00 |

Atelier
Lactofermentation | p. 43

15:00 |

Master class
Levures | p. 43

18:00 |

Le Grand Secret du lien
en Normandie | p. 31

- SPECTACLES
- CONCERTS
- CONFÉRENCES
RENCONTRES
- FILMS
- EXPOSITIONS
- BALADES
- ATELIERS

2 MAI
VEN

10:00 | 📺
**Visite guidée
de La Serre de collection**
JARDIN BOTANIQUE | p. 40

18:00 | 🗣️
**Le Blob, un génie
sans cerveau**
par Audrey Dussutour
LE CADRAN | p. 24

20:00 | 📺
**Le Blob, un génie
sans cerveau**
LE CADRAN | p. 32

↳ Verneuil-d'Avre-et-d'Iton

20:00 | 🗣️
**De la sexualité
des orchidées** | p. 17

3 MAI
SAM

10:00 | 📺
**Visite guidée
de La Serre de collection**
JARDIN BOTANIQUE | p. 40

11:00 | 📺
**Sept Promenades
avec Mark Brown**
CINÉMA PATHÉ | p. 29

14:00 | 🗣️
**Visite guidée
AnthropoSeine**
ARCHIVES DÉPARTEMENTALES
DE L'EURE | p. 34

14:30 | 🗣️ 📺
Les Microbiotes
Conférence par Rached Ismail
& Corinne Barbey
suivie de la projection de
**Le Microbiote,
les fabuleux pouvoir
du ventre**
LE CADRAN | p. 32

16:00 | 📺
Ozi, la voix de la forêt
CINÉMA PATHÉ | p. 28

17:00 | 🗣️
Nous étions la forêt
LE THÉÂTRE LEGENDRE | p. 20

4 MAI
DIM

19:00 | 📺
**Odyssée dans l'infiniment
petit : Odyssée Mare**
LE CADRAN | p. 28

20:00 | 🗣️
La coopération
par Perrine Bulgheroni
LE CADRAN | p. 25

↳ Les Andelys

20:00 | 🗣️
**De la sexualité
des orchidées** | p. 17

10:00 | 📺
**Visite guidée
de La Serre de collection**
JARDIN BOTANIQUE | p. 40

11:00 | 🗣️ 📺
Vive les microbes!
suivi d'une rencontre
avec Marie-Monique Robin
LE CADRAN | p. 33

14:15 | 📺
**Odyssée dans
l'infiniment petit:
(Dé)composition**
LE CADRAN | p. 28

15:00 | 🗣️
**La Forêt
hyperconnectée**
par Francis Martin
LE CADRAN | p. 25

17:00 | 🗣️
Nous étions la forêt
LE THÉÂTRE LEGENDRE | p. 20

- SPECTACLES 📺
- CONCERTS 🎵
- CONFÉRENCES
RENCONTRES 🗣️
- FILMS 📺
- EXPOSITIONS 🖼️
- BALADES 🗣️
- ATELIERS 📺

Assossa maître *nganga*

ASSOSSA, MAÎTRE NGANGA (CHAMANE)

Né dans une famille puvu, proche des pygmées de la forêt primaire du Gabon, Assossa est maître *nganga* (chamane). Fin connaisseur de la forêt et des traditions initiatiques du *Bwiti*, cet homme-médecine maîtrise une pharmacopée riche de plus de mille plantes et peut identifier autant d'espèces d'arbres. Véritable naturaliste, il a été initié depuis l'âge de 8 ans à communiquer avec la forêt. Permaculteur, chasseur et cueilleur capable de vivre en autonomie, il est aussi sculpteur, chanteur, musicien, conteur et gardien de la sagesse de ses ancêtres. Il aime transmettre ses savoir-faire et savoir-être entre science et tradition.

Chef traditionnel de son village, il a voyagé en France, au Brésil, en Afrique et au Vietnam pour sensibiliser le public à la préservation des forêts lors de nombreuses conférences.

Il a témoigné dans le livre *Paroles des peuples racines. Plaidoyer pour la Terre* (Sabah Rahmani, éd. Actes Sud, 2019), aux côtés de 18 autres représentants autochtones du monde. Porteur d'un projet de sa communauté, *L'École de la forêt*, il souhaite aujourd'hui s'investir davantage dans la transmission des sagesse de sa forêt.



« Celui qui souhaite vraiment approfondir son lien avec la nature, doit expérimenter la forêt de l'intérieur. »

Assossa viendra à la rencontre du public du festival du 28 avril au 4 mai 2025. Accompagné par l'anthropologue Sabah Rahmani, il animera des balades en forêt liées à des cérémonies chamaniques ainsi que des rencontres et interviendra également dans de nombreux établissements scolaires eurois.

C'est une occasion unique pour sensibiliser les élèves à la préservation de la biodiversité ; faire connaître le monde précieux, sensible et fragile des arbres ; faire le lien entre les matières premières importées et les produits de consommation ; favoriser le dialogue et les échanges interculturels ; mieux connaître l'histoire et la géographie des peuples autochtones.



SABAH RAHMANI

Journaliste, anthropologue et éditrice, Sabah Rahmani travaille aux côtés de peuples autochtones depuis près de 30 ans. Autrice du livre *Paroles des peuples racines. Plaidoyer pour la Terre* (Actes Sud), directrice de la collection *Voix de la Terre* (Actes Sud) et rédactrice en chef adjointe de la revue *Natives, des peuples, des racines*, elle a publié dans de nombreux articles (*Le Monde*, *Ushuaïa magazine*, *Grands Reportages*, *Afrique magazine*, etc.).

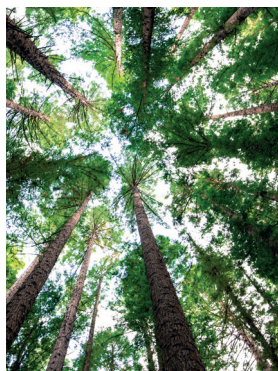
Ses activités l'ont amenée à la rencontre de nombreuses cultures animistes en lien étroit et sensible avec le Vivant. Elle est convaincue de décentrer notre regard pour mieux voyager dans une altérité qui nous réconcilie avec notre propre nature.

BALADES EN FORÊT

Communiquer avec les arbres

Homme-médecine, Assossa expliquera le lien profond que son peuple entretient avec les arbres depuis des millénaires dans la forêt équatoriale au Gabon.

Il dévoilera pourquoi et comment il communique avec eux. À l'occasion d'une courte cérémonie, il partagera avec les participants ce moment sacré avec la forêt, laissant entrevoir en quoi sa tradition relie visible et invisible. Une manière de réenchanter avec poésie et respect un lien avec la nature transmis depuis des générations.

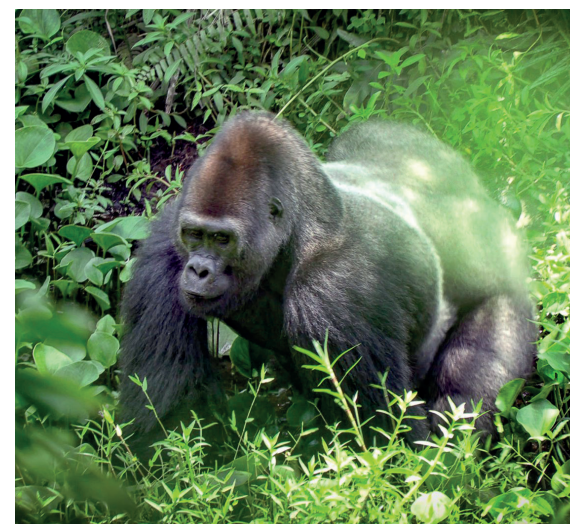


Communiquer avec les arbres

ACCÈS LIBRE
sur réservation

MER 30 AVRIL | 15:00 | RDV parking de la Trémouille

JEU 1^{er} MAI | 11:00 | RDV parking de la Gare Conches-en-Ouche



Idjanga, la forêt aux gorilles

Depuis plus de quinze ans, Max Hurdebourcq, observateur passionné des gorilles, s'engage pour la défense des forêts tropicales d'Afrique centrale. Il tente de trouver des solutions pour assurer une coexistence durable entre les exploitants sylvicoles et l'extraordinaire vie sauvage qui peuple les concessions forestières, véritables îlots de biodiversité.

Ce film documente sa dernière mission dans le Sud-Est du Gabon. Son but : la mise en place d'une zone refuge pour les gorilles et la faune locale dans cet espace de près de 6000 km². Une première au Gabon qui impose depuis 2018 la certification durable des forêts aux exploitants. Et un exemple qui, s'il se concrétise, pourrait s'étendre à travers tout le bassin du Congo. Pour Max Hurdebourcq, ce serait la reconnaissance et l'aboutissement de son combat. Tout sauf des forêts silencieuses !

Rencontres avec Assossa

Après la diffusion du film, Assossa évoquera avec humour et sagesse le lien fort que son peuple puvî-pygmée entretient avec les animaux et arbres depuis des millénaires dans la forêt équatoriale au Gabon. Considérés comme nos semblables, « nos frères », les arbres permettent aux hommes de s'oxygéner, de se nourrir, de s'abriter et de se soigner.

ENTRÉE LIBRE
sur réservation

Idjanga, la forêt aux gorilles +
+ Rencontres avec Assossa

Bernay THÉÂTRE LE PIAF | 14:30 | MAR 29 AVRIL SÉANCE SCOLAIRE

Bernay THÉÂTRE LE PIAF | 20:00 | MAR 29 AVRIL
en partenariat avec la MJC de Bernay et la Ville de Bernay,
réservation par mail festival.generationdurable@orange.fr
LE CADRAN, Auditorium | 18:00 | JEU 1^{er} MAI

DURÉE TOTALE 2H



causerie
théâtrale

La Visite curieuse et secrète

David Wahl

David Wahl a un ami qui se prénomme Dominique. Ils se sont connus à Océanopolis, l'aquarium de Brest et, depuis, entretiennent une relation des plus affectueuses. Rien que de très banal, si ce n'est que David est dramaturge, comédien et interprète, et Dominique... un manchot royal né en couveuse dans ce centre scientifique brestois.

À l'image de ce duo improbable, David Wahl, qui revient pour la troisième fois au Festival Les AnthroPoScènes, nous entraîne dans une réflexion insolite en nous contant les « choses inouïes se passant en la mer et ses abysses ».

Il nous offre une approche sensible et scientifique, touchante et grave, toujours attentive aux problématiques environnementales. Un peu de biologie, un peu d'histoire, des digressions érudites ou drôles, un petit côté badin et, l'air de rien, il instille dans nos cerveaux quelques remises en cause de nos certitudes. Il nous convie à pénétrer dans le secret de son cabinet de curiosités... Suivons le guide !

Texte et interprétation David Wahl

Collaboration artistique
Gaëlle Hausermann

Régie générale Alexis Dedieu

Direction de production, diffusion Emmanuel Magis,
Mascaret production

Texte paru aux Éditions
Archimbaud - Riveneuve

La visite curieuse et secrète

TARIFS DE 10 À 20 €

MAR 22 AVRIL | 20:00 | LE THÉÂTRE LEGENDRE
MER 23 AVRIL | 20:30 | LE THÉÂTRE LEGENDRE

DURÉE 1H15



Les Aventures de Clark Pakap

Claire Barrabès et Ariane Heuzé,
Collectif sur le pont



dès 6 ans

théâtre

Mise en scène Ariane Heuzé

Texte Claire Barrabès

Scénographie Gala Ognibene

Avec Claire Barrabès,
Angélique Deheunynck, Yoann Parize

Le spectacle est également
en tournée dans de nombreux
établissements scolaires eurois –
dates réservées aux élèves.

Catherine est pépiniériste à Orbec. Gentille, un peu naïve, elle va peu à peu gagner en assurance et faire face à trois méchantes, sans scrupule et sans la moindre conscience écologique. Il y a Perrine, une vendeuse qui vante les mérites de l'agent orange, un défoliant meurtrier et très polluant. Puis Corinne, sa prétendue cousine, qui gaspille l'eau et tente de pomper sa nappe phréatique. Et enfin Caroline qui veut l'attraper dans les mailles des filets de la mode. En fait, Perrine, Corinne et Caroline ne font qu'une... Dioxine !

Sa terre polluée, elle-même spoliée, déshydratée et même assommée, Catherine fait appel au super-héros Clark Pakap !

Cette jolie farce est drôle, alerte, minimaliste, plaisante, vive. Claire Barrabès livre un conte des temps modernes destiné aux jeunes spectateurs pour les sensibiliser avec humour aux enjeux écologiques.



TARIF UNIQUE 5 €

Les aventures de Clark Pakap

École primaire de Navarre, Évreux | 15:00 | MER 23 AVRIL

↳ Sacquenville École primaire | 15:00 | SAM 26 AVRIL

↳ Le Neubourg École Dupont de l'Eure | 16:00 | DIM 27 AVRIL

DURÉE 1H10

Le Problème Lapin

ATLAS DE L'ANTHROPOCÈNE :
CARTOGRAPHIE 7

Frédéric Ferrer, C^{ie} Vertical Détour



dès 12 ans

conférence-
spectacle

Frédéric Ferrer était déjà présent au dernier festival avec trois cartographies issues de son *Atlas de l'Anthropocène*. Au menu de cette nouvelle cartographie : le lapin.

Un sujet à vif, tant cet animal questionne le devenir du vivant sur Terre et ne respecte aucun des cadres de l'humanité ! Tantôt nuisible, tantôt à protéger, le lapin se joue de nos perceptions et de nos imaginaires.

Frédéric Ferrer fait feu de tout bois, nous instruisant avec compétence tout en nous distrayant avec talent. Ici, il prend l'exemple du lapin dans les îles Kerguelen. Avec la complicité d'Hélène Schwartz, Frédéric Ferrer poursuit son travail drôle, érudit et salutaire. Tous deux pensent lapin et nous racontent son épopée sur ces terres antarctiques, de son introduction par un capitaine américain jusqu'à sa prolifération, en passant par sa survie à la myxomatose, aux virus et autres mauvais traitements. Ils évoquent tour à tour le lapin en peluche, en civet, de garenne, domestique ou dans l'espace. Une leçon animale fort documentée et une conférence hilarante.

Conception Frédéric Ferrer

Avec la complicité
d'Hélène Schwartz pour mener
l'enquête et penser lapin

Avec Frédéric Ferrer
et Hélène Schwartz

**Conception et accompagnement
technique** Paco Galan

Accessoires et scénographie
Margaux Folléa

Costumes Anne Buguet

Musiques Sébastien Baille,
Einat Landais



Le Problème Lapin

TARIFS DE 10 À 20 €

VEN 25 AVRIL | 20:00 | LE THÉÂTRE LEGENDRE
SAM 26 AVRIL | 17:00 | LE THÉÂTRE LEGENDRE

DURÉE 1H25



théâtre

Dark was the Night

Emmanuel Meirieu, C^{ie} Le Bloc Opératoire

Écrit et mis en scène
par Emmanuel Meirieu

Avec Stéphane Balmino,
François Cottrelle, Jean-Erns
Marie-Louise, Nicolas Moumbounou,
Patricia Pekmezian

Musique originale
Raphael Chambouvet

Décor Seymour Laval,
Emmanuel Meirieu

Costumes Moïra Douguet

Lumières Seymour Laval

Son Félix Muhlenbach

Maquillage Emmanuelle Gendrot

Vidéo Emmanuel Meirieu

Accessoires, patines, décoration
Emily Barbelin



La représentation du DIM 27
AVRIL est en audiodescription,
réalisation Accès Culture

Dark was the Night est un disque - ou plus exactement, deux. Tout d'abord, le vinyle du blues de Blind Willie Johnson. « *Sombre était la nuit, froide était la terre* », terrible prémonition pour son auteur, mort d'une pneumonie en 1945 alors qu'il avait été refusé à l'hôpital parce qu'il était noir, pauvre et aveugle. En 1977, un disque en or est embarqué dans les sondes spatiales *Voyager* sur lequel ont été gravées des informations sur la Terre, adressées aux potentiels habitants de la galaxie. Des messages en 55 langues, des photos, Mozart, Bach, des chansons dont celle de Blind Willie Johnson.

Dans un paysage postapocalyptique, cimetière de décombres et de restes abîmés de notre civilisation, des personnages rescapés nous content cette histoire. Ici, un homme erre en quête des ossements du chanteur pour lui donner une sépulture. Là, un apiculteur qui perd ses abeilles raconte comment il a participé, enfant, à l'enregistrement de cette « bouteille à l'espace ».

Les images sont fortes, le dispositif scénique est impressionnant, les mots sonnent justes. Et, dans les étoiles, on entend la voix de Blind Willie Johnson.

TARIFS DE 10 À 20 €

Dark was the Night

LE CADRAN, Grande salle | 20:00 | SAM 26 AVRIL
LE CADRAN, Grande salle | 17:00 | DIM 27 AVRIL

DURÉE 1H45



théâtre

FIRE OF EMOTIONS : Niagara 3000

Pamina de Coulon

La force hydraulique et les larmes ont été les éléments moteurs de la pensée de l'artiste Pamina de Coulon pour ce quatrième volet de sa saga *FIRE OF EMOTIONS*. Elle a fait de sa visite aux chutes du Niagara - ce site tout à la fois merveille du monde et immense infrastructure techno-industrielle - la source de ce monologue-fleuve, rapide et tumultueux comme les chutes évoquées.

Elle s'autorise de multiples écarts pour mieux articuler des points brûlants de notre époque, tout en nous proposant une manière de s'en saisir à notre hauteur. Elle nous parle de la question de la colonisation non pas comme d'un récit appartenant à nos ancêtres, mais comme d'une dynamique de domination sans cesse renouvelée. Elle nous raconte la vie des glaciers bien plus riche que l'histoire tragique de leur fonte. Elle nous apprend même que la maladie peut être une inspiration révolutionnaire.

Cocréation et interprétation
Pamina de Coulon

Création lumière
Alice Dussart

Création décor
Pamina de Coulon, Alice Dussart

**Des larmes,
de la rouille,
des lits de rose,
des vies multiples
et des pratiques
qui nous engagent
dans les milieux
où l'on vit :
voilà tout ce
que l'autrice et
performeuse
convoque, mêlant
avec force la gravité
et le rire.**



FIRE OF EMOTIONS : Niagara 3000

TARIFS DE 10 À 20 €

réservations auprès des théâtres, voir p. 48

LUN 28 AVRIL | 20:30 | LE CADRAN, Auditorium

MAR 29 AVRIL | 20:00 | THÉÂTRE DES BAINS DOUCHES **Le Havre**

MER 30 AVRIL | 20:00 | L'ÉTINCELLE - Théâtre(s) de la ville de Rouen **Rouen** **DURÉE 1H**

De la sexualité des orchidées

Sofia Teillet



dès 12 ans

conférence-
spectacle

**Conception, écriture,
interprétation** Sofia Teillet

Production et diffusion
Camille Bono

Collaboration artistique
Charly Marty

Ingéniosités et entraides précieuses
Arnaud Boulogne & Sébastien Vial,
Frédéric Ferrer

Sofia Teillet est comédienne, ni botaniste, ni scientifique, mais de toute évidence passionnée par son sujet. Elle offre donc cette « conférence performée » sur la reproduction des orchidées dans les règles et coutumes de l'exercice, avec l'équipement idoine : paperboard, PowerPoint et phrasé de circonstance.

**Et nous voilà à l'écoute
d'un discours érudit
et drôle, alternant les vérités
scientifiques avec les apartés
sur la fleur polissonne
et autosatisfaite.**

À l'issue d'un tel cours de reproduction végétale, on en viendrait presque à regretter les cours de SVT. Les parterres ont soudain une autre dimension, les bouquets de fleurs d'autres intentions - et il devient impossible d'offrir une orchidée de la même manière.

Un moment de vraie détente et d'apprentissage, un instant érotico-comique.



TARIF 5 €

réservations auprès des théâtres, voir p. 48

De la sexualité des orchidées

Le Havre MAISON DE L'UNIVERSITE | 20:00 | **LUN 28 AVRIL**

Arnières-sur-Iton L'ESCALE | 20:00 | **MAR 29 AVRIL**

Hondouville SALLE POLYVALENTE | 20:00 | **MER 30 AVRIL**

Verneuil-d'Avre-et-d'Iton SALLE CLAUDE TEMMEM | 20:00 | **VEN 2 MAI**

DURÉE 1H15

Les Andelys CINÉMA LE PALACE | 20:00 | **SAM 3 MAI**



Tout va bien

Nadège Cathelineau et Julien Frégé,
Groupe Chiendent



théâtre

Tout va bien... ou presque ! Car si on regarde un peu, auprès, autour ou loin de nous, il n'y a pas lieu d'un optimisme béat. Néanmoins, Nadège Cathelineau et Julien Frégé (de retour après *Chien.ne* présenté au Tangram en avril 2023) ont pris le parti d'en rire. « On est allés sur Wikipedia, on a lu que le meilleur moyen pour combattre le stress c'est le rire alors on a décidé de se lancer dans la comédie ». Si Wikipedia le dit...

Ces « deux clowns en ponchos de pluie et lycras psychédéliques » ont décidé de nous faire rire de leur mal-être écologique qui est probablement aussi le nôtre. Les deux comparses investissent ainsi l'espace de la dérision.

Ces anti-héros, sous le masque de la plaisanterie, posent les questions essentielles et dénoncent nos renoncements. Une plaisante invitation à la désobéissance, au sursaut ou, pour le moins, au divertissement salutaire.

Conception, écriture, mise en scène et jeu
Nadège Cathelineau, Julien Frégé

Dramaturgie et collaboration artistique Sephora Haymann

Scénographie, costumes
Elizabeth Saint-Jalmes

Création lumière Cyril Leclerc

Création son ella sombre

Tout va bien

TARIFS DE 10 À 20 €

MAR 29 AVRIL | 20:00 | LE THÉÂTRE LEGENDRE

DURÉE 1H30



dès 4 ans

concert
végétal & électro

Forêts

Nelson

Musicienne, chanteuse, autrice, compositrice Lucie Malbosc

Musicienne, compositrice
Hélène Deulofeu

Mise en scène Julie Dossavi

Scénographie Marine Dubois

Création lumière Juliette Gutin

Après leur spectacle *Premières neiges* présenté au KubB en mars 2023, le duo Nelson, composé de Lucie Malbosc et Hélène Deulofeu, est de retour avec sa nouvelle création *Forêts*.

Des chansons aux refrains pop entêtants qui parlent du printemps, des scarabées, des liens entre les arbres. Au son de la guitare et du violoncelle électriques, les textes ciselés sont autant une invitation poétique à s'émerveiller qu'une incitation à danser.

Le duo nous fait découvrir l'exploration sonore de la forêt : insectes et bruissements de feuillages se joignent aux sons des synthés, portés par la magie de la troisième artiste : une fougère qui chante. Oui, vous avez bien lu : une plante qui chante ! Grâce à une technologie innovante, les fréquences qu'elle émet sont traduites en sons. C'est elle qui nous prend par la main pour nous emmener au cœur de la forêt...



TARIFS DE 5 À 12 €

Forêts

LE KUBB | 10:00 + 14:30 | MAR 29 AVRIL SÉANCES SCOLAIRES

DURÉE 1H

LE KUBB | 10:00 + 15:00 | MER 30 AVRIL

Nous étions la forêt

Agathe Charnet, C^{ie} LA VIE GRANDE



théâtre
musical

dès 12 ans

Après avoir fui la ville, un jeune couple en proie au burn-out s'installe non loin de quelques habitants au bord du bois de la Fermette. Tous six vivent en harmonie jusqu'au vilain jour où la municipalité décide d'y implanter un parc photovoltaïque.

Leur refuge fragile devient l'enjeu de multiples intérêts. Face aux attaques, ils vont devenir les hérauts d'une forme de résistance et feront entendre la voix d'une génération de jeunes et moins jeunes, confrontés à un monde en voie d'extinction.

Agathe Charnet, dont vous avez pu voir *Ceci est mon corps* la saison dernière, nous invite à interroger notre rapport à l'épuisement des ressources. La dramaturge s'appuie sur des lectures philosophiques et scientifiques et réalise un spectacle accessible et convaincant. Conçue à partir de témoignages et enrichie de chansons du répertoire ou créées pour l'occasion, cette pièce est une fresque musicale non dénuée d'humour, une prise de conscience, une alerte.

Texte et mise en scène
Agathe Charnet

Avec Léonard Bourgeois-Tacquet, Hélène Francisci, Maxime Gleizes, Virgile L. Leclerc, Catherine Otayek, Lillah Vial

Dramaturgie Agathe Charnet, Anna Colléoc

Scénographie
Anouk Maugein **en collaboration avec** Clément Rosenberg

Création sonore Karine Dumont

Écriture et composition des chansons originales
Karine Dumont, Agathe Charnet

Création lumière Mathilde Domarle

Création costumes Suzanne Devaux

Collaboration artistique et chorégraphie Cécile Zanibelli

Collaboration vocale et chant
Jeanne Sarah Deledicq



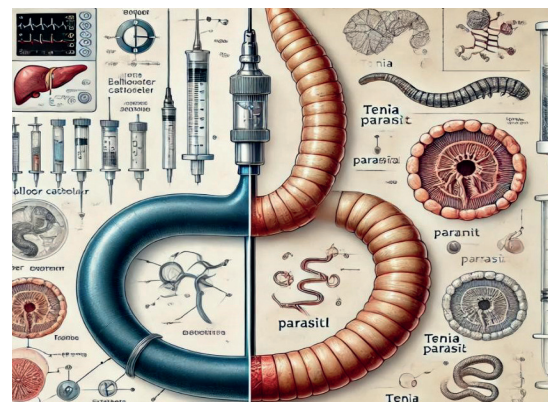
La compagnie propose également une **Balade poétique**, voir p. 39

THÉÂTRE MUSICAL Nous étions la forêt

TARIFS DE 10 À 20 €

SAM 3 MAI | 17:00 | LE THÉÂTRE LEGENDRE
DIM 4 MAI | 17:00 | LE THÉÂTRE LEGENDRE

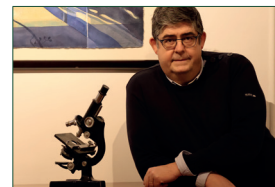
DURÉE 1H45



Amis pour la vie

ou Comment s'inspirer du parasitisme pour le développement de nouveaux biomatériaux

par Christophe Egles
et Guillaume Bagnolini



CHRISTOPHE EGLES

Christophe Egles est en charge de la chaire régionale d'excellence « Supports macromoléculaires hétérogènes bio-inspirés appliqués à la régénération tissulaire » de l'Université de Rouen Normandie à Évreux.

Docteur en neurobiologie, il a travaillé au Massachusetts Institute of Technology (MIT) aux États-Unis de 1998 à 2000. Il a ensuite étudié les applications biomédicales des biomatériaux à l'Université Louis-Pasteur à Strasbourg, puis enseigné à la Tufts University à Boston. Ses recherches portent sur l'utilisation des techniques d'impression 3D pour la création de nouveaux types de biomatériaux.

Cette conférence explore les différentes perceptions du parasitisme, souvent vu de façon négative, et le présente comme une source d'inspiration pour concevoir des biomatériaux innovants. Les parasites montrent comment établir une coexistence durable avec un hôte. Ces mécanismes pourraient améliorer l'intégration, l'efficacité et la longévité des biomatériaux dans le corps humain. Certains dispositifs médicaux s'inspirent déjà de stratégies parasitaires pour se fixer ou s'adapter aux tissus. Des technologies biomimétiques basées sur les tactiques de camouflage des parasites pourraient ainsi limiter les réactions immunitaires. Cette conférence montre qu'en intégrant ces stratégies, on pourrait améliorer les traitements médicaux et ouvrir de nouvelles voies en médecine.



GUILLAUME BAGNOLINI

Docteur en philosophie, Guillaume Bagnolini a consacré sa thèse au biohacking. Chargé d'enseignement en biologie et écologie à l'Université de Montpellier et chercheur associé à l'Université Paris-Est Marne-la-Vallée, il conduit des recherches en philosophie des sciences, en éthique et en philosophie de l'environnement. Ses travaux se concentrent sur deux axes principaux : d'une part, le développement des tiers-lieux et les défis éthiques qu'ils impliquent et de l'autre, les enjeux philosophiques et politiques liés à la biodiversité.

ENTRÉE LIBRE
sur réservation

DURÉE 1H30

Amis pour la vie

LE CADRAN, AUDITORIUM | 18:30 | MER 23 AVRIL

Des mots pour transformer le monde

par David Wahl

Face à la crise environnementale, des mots, des récits créant des émotions, peuvent transformer la société et la culture. D'où l'importance de fonder de nouveaux récits pour réveiller notre émerveillement : des outils pour lutter contre la fatalité, la solastalgie (ou éco-anxiété), l'angoisse. Nous devons reparler au monde, et pour cela, reparler le monde.

Et si la révolution environnementale était avant tout une révolution culturelle ?



DAVID WAHL

Homme de théâtre, David Wahl est auteur, dramaturge et interprète et présente également sa causerie théâtrale **La Visite curieuse et secrète** les 22 et 23 avril au Théâtre Legendre.

Des mots pour transformer le monde

ENTRÉE LIBRE
sur réservation

JEU 24 AVRIL | 18:30 | LE CADRAN, Auditorium

DURÉE 20 MIN.

Et si Je était un Nous ?

par Jean-Philippe Pierron

Pour répondre à la question « qui suis-je », nous ne cessons de raconter des histoires. Et parmi celles-ci, il y a nos liens à un animal, un arbre, une rivière... Dire « je », c'est exprimer combien nous sommes reliés à la nature par d'innombrables capillarités secrètes. Jean-Philippe Pierron invite chacun à faire retour poétiquement sur sa propre expérience pour ouvrir les prémisses d'une transformation radicale en vue de relations plus équilibrées et vivantes avec la nature. Lors de cette conférence, il fait également le lien avec les arts vivants, ceux des artistes et des artisans. De la danse à la cueillette, de la cuisine aux cabanes, du soin des mots à celui de l'ébéniste, s'inventent ainsi des manières d'entrer en nature par une culture des lieux et un art des relations.



JEAN-PHILIPPE PIERRON

Professeur en philosophie de la vie, de la médecine et du soin au Département de philosophie de l'Université de Bourgogne et directeur de la chaire « Valeurs du soin » de l'Université Jean-Moulin Lyon 3, Jean-Philippe Pierron a notamment publié *Prendre soin de la nature et des humains* (Belles Lettres, 2016), *Je est un nous. Enquêtes sur nos interdépendances avec les vivants* (Actes Sud, 2021), *Pour une insurrection des sens ?* (Actes Sud, 2023) et *Nos vies sur la brèche. Une philosophie de l'intenable* (Les éditions de l'atelier, 2024).

Et si Je était un Nous ?

ENTRÉE LIBRE
sur réservation

JEU 24 AVRIL | 19:15 | LE CADRAN, Auditorium

DURÉE 1H30

Les champignons : du microscope à la dépollution des sols

par Florence Koltalo



FLORENCE KOLTALO

Chercheuse au laboratoire CARMen de l'Université de Rouen Normandie, Florence Koltalo enseigne la chimie à l'IUT d'Évreux. Spécialiste de la mise au point de nouvelles méthodologies d'analyse des contaminants dans l'environnement, elle contribue également à l'élaboration de stratégies innovantes pour la dépollution des sols et eaux.

L'ère industrielle a amené son lot de contaminants dispersés dans l'environnement, particulièrement dans les zones industrielles. Les villes en expansion doivent reconquérir ces zones, mais la restauration des sites ne peut se faire sans leur dépollution. Une des solutions consiste à utiliser le Vivant invisible : les microchampignons peuvent être d'une aide précieuse. Sélectionnés pour leur capacité à dégrader des polluants organiques tels les hydrocarbures et à capter les métaux lourds, leur mycélium part à la conquête du sol dans ses moindres interstices et permet d'abaisser ce niveau de pollution. Cette conférence sera illustrée par les expériences menées sur une friche industrielle d'Évreux.

LE LABORATOIRE CARMen (ex-COBRA) de l'Université de Rouen-Normandie est spécialisé dans le développement de méthodes innovantes en chimie de synthèse et analytique. Équipé d'outils de pointe, il contribue aux recherches appliquées à l'environnement, notamment à l'IUT d'Évreux.

ENTRÉE LIBRE
sur réservation

Les champignons : du microscope...

DURÉE 1H

LE CADRAN, Auditorium | 11:00 | SAM 26 AVRIL

Nature et Préjugés



Convier l'humanité dans l'histoire naturelle

par Marc-André Selosse

Voir également la **Balade commentée** par Marc-André Selosse p. 38

Nous avons longtemps vécu sur Terre en bricolant avec les connaissances du moment. Nous comprenons aujourd'hui, face aux mauvaises nouvelles sanitaires et environnementales, que nous devons faire autrement. La notice pour bien habiter notre monde se trouve pourtant sous nos yeux : il suffit d'observer le Vivant. Avec humour et bienveillance, Marc-André Selosse déconstruit les préjugés qui nous ont empêchés de comprendre la nature (y compris humaine) et d'ajuster nos actions en conséquence. Il nous montre de plus près ce monde que nous pensions connaître, en contant les histoires des microbes, des plantes et des animaux qui nous entourent. Agriculture, santé, importance de la concurrence ou de l'entraide, déchets, relations entre les sexes... Il faut réveiller les solutions positives qui dorment dans les sciences du vivant.



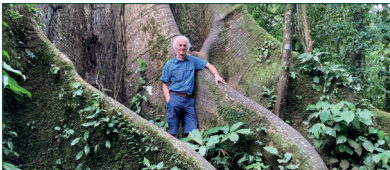
MARC-ANDRÉ SELOSSE est professeur au Museum nationale d'Histoire et enseigne dans plusieurs universités en France et à l'étranger. Ses recherches portent sur les associations à bénéfices mutuels (symbiose). Il est éditeur de revues internationales et d'*Espèces*, une revue de vulgarisation. Il est aussi très actif dans ce domaine par des conférences, vidéos, documentaires et articles. Il est l'auteur notamment chez Actes Sud de *Jamais seul* (2017), *Les Goûts et les Couleurs du monde* (2019), *L'Origine du monde* (2021) et *Nature et préjugés* (2024).

ENTRÉE LIBRE
sur réservation

Nature et Préjugés

DURÉE 1H30

LE CADRAN, Auditorium | 15:00 | DIM 27 AVRIL



Professeur émérite en Sciences du Bois à la Haute école spécialisée bernoise, **ERNST ZÜRCHER** a enseigné à l'École Polytechnique Fédérale de Zürich, à l'École Polytechnique Fédérale de Lausanne ainsi qu'à l'Université de Lausanne. Il poursuit ses recherches sur les arbres et le bois, en particulier leur chronobiologie, leurs potentiels de séquestration de carbone et leurs fonctions en agriculture. Il a notamment publié aux éditions Actes Sud *Les Arbres, entre Visible et Invisible* (2016 / rééd. Babel 2021), *Planter un arbre et créer une forêt* (2021) et *À l'écoute de la forêt* (Favre 2021), *Le Pouls de la Terre* (La Salamandre, 2023), *Paroles d'arbres* (PUF, 2023).

Les Arbres et l'Invisible

par Ernst Zürcher

Dans le monde végétal, quoi de plus étonnant que les arbres – et certains encore plus que les autres ? Comment parviennent-ils à de pareilles tailles et, pour certains, à des âges plurimillénaires ? Comment le soleil et la lune pulsent-ils en eux et en font-ils des êtres cosmiques ? Quel est le langage des arbres et pouvons-nous le comprendre ? Autant de questions qui ne trouvent leurs réponses que lorsque nous faisons appel à un monde subtil dont les arbres constituent l'enveloppe visible.

Les Arbres et l'Invisible

ENTRÉE LIBRE
sur réservation

LUN 28 AVRIL | 18:30 | LE KUBB

DURÉE 1H30

Le Blob, un génie sans cerveau

par Audrey Dussutour

Le blob, un organisme unicellulaire étrange qui peuple nos forêts, n'a de cesse de nous étonner. Tour à tour monstre de film d'horreur, objet de science au CNRS, source d'innovations pour les entreprises, astronaute, organisme de compagnie à la maison, coqueluche des médias, outil pédagogique à l'école, le blob est un être unique. Venez écouter les dernières aventures de ce héros de la biologie, de son nom savant *physarum polycephalum* : son odyssée dans l'espace, ses péripéties dans les écoles, ses prouesses dans les laboratoires. Derrière une apparente simplicité, le blob présente d'étonnantes capacités : prise de décision, résolution de problèmes, régénération, apprentissage et mémoire, coopération... Une chose est certaine, le blob n'a pas fini de vous surprendre !



AUDREY DUSSUTOUR

Directrice de recherche au CNRS, Audrey Dussutour est spécialiste de l'étude du comportement des fourmis et des blos. Elle a été la première à démontrer qu'un organisme dépourvu de système nerveux peut apprendre et mémoriser. Spécialiste mondiale du blob, elle a coordonné deux projets de sciences participatives : « Elevetonblob » réunissant plus de 5000 établissements scolaires et « Derrière le blob, la recherche » où 10 000 volontaires ont étudié les effets du réchauffement climatique sur le blob. Autrice d'articles scientifiques et de livres grand public, elle a obtenu des prix scientifiques, a été décorée de l'Ordre national du Mérite et de la première médaille de médiation du CNRS.



Conférence suivie de la projection du film **Le Blob, un génie sans cerveau** (voir p. 32)

Le Blob, un génie sans cerveau

ENTRÉE LIBRE
sur réservation

SÉANCE SCOLAIRE VEN 2 MAI | 10H | LE CADRAN, Auditorium
VEN 2 MAI | 18:00 | LE CADRAN, Auditorium

DURÉE 1H30

La Coopétition

par Perrine Bulgheroni

Dans un écosystème non modifié par l'homme, coopération et compétition se combinent, s'inspirant des merveilleuses dynamiques des écosystèmes naturels. Perrine Bulgheroni nous montre comment, grâce au biomimétisme, nous pouvons créer des associations bénéfiques qui profitent à tous les acteurs, humains ou non. Des exemples d'entreprises qui ont intégré la coopétition pour optimiser leurs ressources tout en favorisant l'innovation et la durabilité illustrent ses propos. Venez découvrir comment ces idées peuvent transformer notre relation avec le Vivant et enrichir nos interactions au sein de la société. Ensemble, il est possible de construire un avenir plus harmonieux et respectueux de notre planète !

Juriste de formation, **PERRINE BULGHERONI** a vécu lors de sa première carrière en Asie, ce qui lui a permis de s'imprégner et de se laisser influencer par des cultures diverses. En 2003, elle a cofondé la Ferme biologique euroise du Bec Helloin, devenue une référence mondiale pour la permaculture. Paysanne pendant 18 ans, elle consacre désormais son quotidien au développement de fermes agroécologiques et de projets permacoles. Elle a publié notamment *Permaculture, guérir la terre, nourrir les hommes* (Actes Sud, 2014), *Vivre avec la Terre* (Actes Sud, 2021) et *La foi, la fourche et la fourchette* (Hachette, 2023).



ENTRÉE LIBRE
sur réservation

La Coopétition

DURÉE 1H30

LE CADRAN, Auditorium | 20:00 | SAM 3 MAI



FRANCIS MARTIN

Physiologiste et microbiologiste, Francis Martin est directeur de recherche à l'INRAE de Nancy, professeur associé à l'Académie des Sciences chinoises et membre de l'Académie d'agriculture de France. Il étudie les interactions symbiotiques entre les arbres et les champignons. Ses multiples interventions ont vocation à renforcer le lien Science-Société. Auteur de nombreux livres, dont *La Forêt hyperconnectée* (éd. La Salamandre) et *L'Arbre-Monde* (éd. Belin), il a reçu le Prix du Livre sur l'Arbre en 2022 et le Prix Émile Gallé en 2023.

La Forêt hyperconnectée

Au cœur des alliances invisibles

par Francis Martin

Chaque arbre est un arbre-monde. Symbiose, mutualisme et réseaux d'interdépendance animent les forêts, tissent des liens entre le monde des arbres et le peuple des microbes. Comment les vivants sont-ils interconnectés au sein de nos forêts ? Un milieu qui n'est pas sans subir l'impact du changement climatique. Des forêts primaires du Yunnan à celles de nos forêts jardinées, « il est urgent de s'enforester, de s'émerveiller de la forêt pour mieux la comprendre », assure Francis Martin. Les scientifiques sont en train de révéler les secrets d'un monde souterrain, invisible et largement méconnu, le microbiote des forêts. C'est par la voix de Francis Martin que l'invisible dévoilera toute son intelligence vitale.

ENTRÉE LIBRE
sur réservation

La Forêt hyperconnectée

DURÉE 1H30

LE CADRAN, Auditorium | 15:00 | DIM 4 MAI

Les 4 Âmes du coyote

Àron Gauder



dès 10 ans

Des activistes amérindiens s'opposent à un projet d'oléoduc sur leur territoire ancestral. Le soir autour du feu, ils se réunissent autour de leur Grand-Père qui leur fait le récit de la Création.

Le réalisateur hongrois Àron Gauder nous plonge ainsi au cœur de la cosmogonie amérindienne. Ce film (prix du jury du festival d'Annecy 2023) nous place dans le cercle du monde vivant et de créatures mythiques merveilleusement dessinées, qui ne sont autres que bison, puma, ours, aigle... Un message écologique fort qui nous propose un autre point de vue sur la place de l'Homme sur la Terre.

 Les 4 Âmes du coyote

TARIFS 6 / 7€

SÉANCES SCOLAIRES MAR 22 AVRIL | 9:15 + JEU 24 AVRIL | 9:15 + 10:00

+ VEN 25 AVRIL | 10:00 | CINÉMA PATHÉ

MER 23 AVRIL | 10:00 + 15:00 | CINÉMA PATHÉ

DURÉE 1H46

Les champignons pourront-ils sauver le monde ?

Anne Rizzo,
Thomas Sipp



Les champignons ont survécu aux grandes glaciations et aux vagues massives d'extinctions des espèces en développant une forme d'intelligence unique qui leur a permis de s'adapter aux conditions les plus extrêmes. Ils déploient aujourd'hui leurs filaments dans les laboratoires du monde entier où leurs talents prodigieux de bâtisseurs, ingénieurs réseaux, chimistes surdoués inspirent les chercheurs. Certains pensent qu'ils pourraient apporter des solutions à des problèmes brûlants tels que la pollution des sols, l'avancée des déserts ou la fragilité des réseaux de télécommunication.

 Les champignons pourront-ils sauver...

ENTRÉE LIBRE
sur réservation

MER 23 AVRIL | 20:30 | LE CADRAN, Auditorium

DURÉE 51 MIN.

L'Intelligence des arbres

Julia Dordel,
Guido Tölke



Le forestier allemand Peter Wohlleben a observé que les arbres communiquent les uns avec les autres en s'occupant de leur progéniture, de leurs anciens et des arbres voisins malades. Son bestseller *La Vie secrète des arbres* (vendu à plus d'1 million d'exemplaires) a émerveillé les amoureux de la nature. Ce documentaire montre le travail minutieux et passionnant des scientifiques, nécessaire à la compréhension des interactions entre les arbres ainsi que les conséquences de cette découverte. Ce savoir va changer votre regard sur le Vivant, les arbres et les forêts.

ENTRÉE LIBRE
sur réservation

L'Intelligence des arbres 

DURÉE 1H20

LE CADRAN, Auditorium | 21:30 | JEU 24 AVRIL

Incroyables Plantes

Céline Malèvre

En France, en Belgique et en Allemagne, des chercheurs plongent dans l'univers végétal pour tenter de comprendre le fonctionnement et la nature profonde des plantes. Si certaines interprétations font actuellement débat, les spécialistes des différentes disciplines s'accordent sur le fait qu'il nous faudrait redéfinir les termes de sensibilité, de communication, d'intelligence et de reconnaître que les plantes en sont dotées, à leur manière et avec leur propre biologie.

Ce documentaire nous fait revoir les préjugés sur les plantes et prendre conscience qu'il serait grand temps de mieux les considérer.



ENTRÉE LIBRE
sur réservation

Incroyables Plantes 

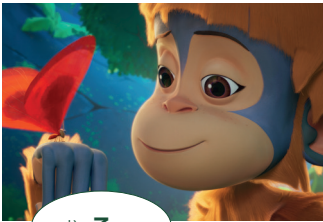
DURÉE 52 MIN.

LE CADRAN, Auditorium | 18:00 | VEN 25 AVRIL

Ozi, la voix de la forêt

Tim Harper

Ozi, une jeune orang-outan, est séparée de ses parents à la suite d'un feu de forêt. Elle grandit dans une réserve, entourée d'autres animaux devenus ses amis. Mais un jour, elle décide de partir à la recherche de sa famille. Dans sa quête, elle va découvrir la beauté de la nature mais aussi les dangers qui la menacent. Ozi se lance alors dans une incroyable aventure pour retrouver ses parents et sauver la forêt tropicale.



dès 7 ans

 Ozi, la voix de la forêt

TARIFS 6 / 7€

SAM 26 AVRIL | 16:00 | CINÉMA PATHÉ
SAM 3 MAI | 16:00 | CINÉMA PATHÉ

DURÉE 1H27

FILMS NATURALISTES D'IMMERSION 

Odyssée dans l'infiniment petit

Une immersion dans des images envoûtantes de bactéries ou de cellules, sources constantes d'émerveillement. Vous êtes invités à vous plonger en terres méconnues avec *Odyssée Mare* et *(Dé)composition* au cœur du cosmos insoupçonné d'une mare ou d'aliments oubliés. Échelles et formes se désarticulent dans un kaléidoscope fascinant qui transgresse notre perception et bouscule notre vision dans une ode poétique au mystère du Vivant où le réel dépasse l'imaginaire... Installez-vous dans notre salle de projection au calme et laissez-vous bercer par ces images d'une beauté incroyable !



(DÉ)COMPOSITION de Joel Penner et Anna Sigrithur

22 MIN.
CANADA

27 AVRIL | 14:15 + 30 AVRIL | 18:00 + 4 MAI | 14:15



ODYSSÉE MARE de Léa Collober
Grand prix du Festival de Ménégoût 2024

27 MIN.
FRANCE

26 AVRIL | 19:00 + 27 AVRIL | 19:00 + 3 MAI | 19:00

 Odyssée dans l'infiniment petit

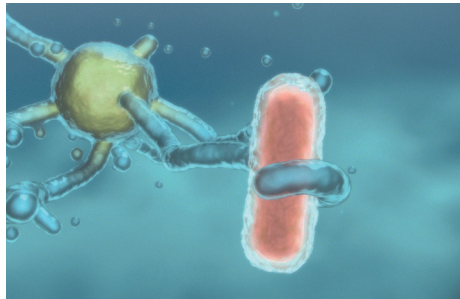
ENTRÉE LIBRE
sur réservation

DU 26 AVRIL → 4 MAI | LE CADRAN, Salle de projection immersive, rez-de-chaussée

Les Vrais Maîtres de la Terre : les microbes

Andreas Sawall

À l'origine du développement de la vie, les microbes sont les êtres vivants les plus petits, anciens et puissants de la planète. Ils jouent un rôle central dans la préservation de notre santé. De nombreuses études ont démontré leurs bienfaits, que ce soit pour notre digestion ou notre système immunitaire et leur utilité dans le traitement du cancer. Nourri de rencontres avec des scientifiques, ce documentaire s'infiltre dans l'objectif grossissant du microscope pour faire découvrir le monde foisonnant de l'infiniment petit.



ENTRÉE LIBRE
sur réservation

Les Vrais Maîtres de la Terre : les microbes 

DURÉE 52 MIN.

LE CADRAN, Auditorium | 19:30 | DIM 27 AVRIL

 DOCUMENTAIRE

Sept Promenades avec Mark Brown

Pierre Creton,
Vincent Barré



La projection du 29 avril est suivie d'une rencontre avec **MARK BROWN**, en partenariat avec le CAUE 27.



À la recherche de plantes indigènes, nous suivons le paléobotaniste Mark Brown à la recherche des plantes endémiques du Pays de Caux.

En sept promenades, ce film présente les plantes et son projet botanique fou : reconstituer une forêt primaire dans son jardin normand. Le surgissement des fleurs en gros plan est un émerveillement. Fleur après fleur, à voix basse, comme intimidé par tant de beauté, Mark Brown improvise un commentaire entre science et poésie.

TARIFS 6 / 7€

Sept Promenades avec Mark Brown 

DURÉE 1H44

CINÉMA PATHÉ | 18:00 | MAR 29 AVRIL
CINÉMA PATHÉ | 11:00 | SAM 3 MAI

Magellan, une oasis en terre extrême

Série *Les Détroits*

Geoffroy de La Tullaye

Depuis toujours, les détroits servent de passerelles entre les mondes, reliant les mers et séparant les continents. Ils abritent des écosystèmes uniques où faune et flore ont tissé des interactions vitales avec les espèces nomades. Le détroit de Magellan, passage entre l'extrémité sud du continent américain et l'archipel de la Terre de Feu, offre un tableau inoubliable à quiconque ose s'y aventurer. Long de près de 600 kilomètres pour une largeur variant de 2 à 33 kilomètres, il relie l'océan Atlantique à l'océan Pacifique. Ce film explore les interconnexions qui se nouent entre les différentes espèces qui s'y croisent. Toute la variété du Vivant est représentée, des bactéries aux grands mammifères marins en passant par les lichens et les emblématiques manchots de Magellan. Ce territoire a aussi une pertinence historique puisque c'est là que Darwin a mûri le concept d'*entangled bank* décrivant les interconnexions et les interdépendances des organismes vivants.



Coproduction ARTE France, Docland Yard



GUILLAUME LECOINTRE

Guillaume Lecointre est enseignant-chercheur, zoologiste, systématicien et professeur au Muséum national d'Histoire naturelle. Il a actuellement publié 150 articles scientifiques et 41 livres. Ses recherches portent plus précisément sur la phylogénie des poissons téléostéens surtout en Antarctique. Ses activités de diffusion des connaissances sont significatives : il a notamment tenu pendant dix ans la rubrique scientifique de *Charlie Hebdo*. Double Lauréat de la Société zoologique de France en 1996 et 2006, il a reçu le Prix national 2009 du Comité Laïcité République et le Prix 2012 de l'Union rationaliste et a été décoré de la Légion d'honneur en 2016.

Suivi d'une conférence par Guillaume Lecointre

Une autre sorte de liens invisibles

Nos liens invisibles entre espèces se tissent ici et maintenant, c'est une évidence car sans les micro-organismes que nous hébergeons, nous ne pourrions pas vivre.

Mais il existe une autre sorte de liens invisibles pointés par Darwin, ou du moins pas directement visibles : les liens phylogénétiques.

Ces relations de parenté entre les espèces vivantes et éteintes ont mis du temps à être acceptées par nos cultures, et nous verrons comment elles ont fini par s'imposer grâce à la science fondamentale.

Magellan, une oasis en terre extrême

MER 30 AVRIL | 19:00 | LE CADRAN, Auditorium

ENTRÉE LIBRE
sur réservation

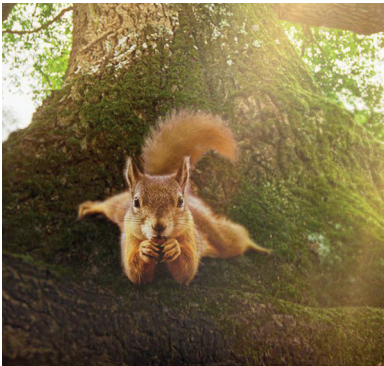
DURÉE 2H30

Le Chêne

Laurent Charbonnier, Michel Seydoux

À 210 ans, le roi des arbres règne sur son royaume de France, en protecteur de tout un peuple animalier qui trouve refuge de ses racines jusqu'à la cime au fil des saisons. Le chêne est dépositaire d'aventures où se croisent écureuils, balanins, geais, fourmis, mulots...

Seule la musique dialogue avec les images dans ce film poétique non dénué d'humour et de suspense. Une ode à nous enraciner à la biodiversité.



TARIFS 6 / 7€

Le Chêne

DURÉE 1H20

CINÉMA PATHÉ | 16:00 | MER 30 AVRIL

Le Grand Secret du lien en Normandie

CINÉ-DÉBAT

En partenariat avec Naturellement Reuilly



dès **12 ans**

Le film *Le Grand Secret du lien en Normandie* documente une immersion dans la nature sauvage autour du Havre et sur la côte de Seine-Maritime de 12 enfants âgés de 12 ans, accompagnés par une équipe de pédagogues. Il met en évidence leur connexion avec la nature en donnant la parole aux enfants. Il démontre les processus de cette connexion, les obstacles comme les vertus et la responsabilité des éducateurs.

La projection est suivie d'un débat avec **ALEXANDRE HUREL**, coordinateur de l'association Naturellement Reuilly, membre du collectif Éduquer à la Nature en Normandie, dont la vocation consiste à sensibiliser le plus grand nombre à la nature.

ENTRÉE LIBRE
sur réservation

DURÉE 1H30

Le Grand Secret du lien en Normandie

Gravigny Brasserie coopérative SPORE | 18:00 | JEU 1^{er} MAI

Le Blob, un génie sans cerveau

Jacques Mitsch

Ni animal, ni plante, ni champignon, voici le blob ! Une cellule géante, quasi immortelle, à l'appétit dévorant, capable de résoudre des problèmes complexes et dotée de surprenantes capacités d'apprentissage. Cet incroyable organisme unicellulaire vieux de près d'un milliard d'années défie les canons de la biologie et vient remettre en cause tout ce que l'on croyait savoir sur l'intelligence du Vivant.



Projection précédée de la **conférence d'Audrey Dussutour** sur le blob, voir p. 24

VEN 2 MAI

 **Le Blob, un génie sans cerveau**

VEN 2 MAI | 20:00 | LE CADRAN, Auditorium

ENTRÉE LIBRE
sur réservation
DURÉE 52
MIN.

Les Microbiotes cutané et du sol

Conférence par Rached Ismail
et Corinne Barbey

Les deux enseignantes-chercheuses du Laboratoire CBSA de l'IUT d'Évreux nous expliqueront comment les bactéries des microbiotes cutané et du sol nous protègent. La conférence est suivie de la projection du film

Le Microbiote, les fabuleux pouvoirs du ventre

Sylvie Gilman,
Thierry de Lestrade

Tapis au creux de nos entrailles, 100 000 milliards de micro-organismes, bactéries, phages et champignons essentiels à notre équilibre nous sont transmis à la naissance et constituent notre microbiote. Longtemps méconnu, il dévoile peu à peu ses secrets. Non seulement ces microbes s'avèrent indispensables à notre bien-être, mais ouvrent même un nouveau champ thérapeutique.



  **Les Microbiotes cutanés...**
Le microbiote, les fabuleux pouvoirs...

SAM 3 MAI | 14:30 | LE CADRAN, Auditorium

ENTRÉE LIBRE
sur réservation

DURÉE 1H30



Remco Kort, microbiologiste, musée des microbes, Amsterdam

Vive les microbes !

Marie-Monique Robin



MARIE-MONIQUE ROBIN

Journaliste d'investigation, réalisatrice, écrivaine, elle a réalisé une quarantaine de films d'investigation, s'intéressant aux dictatures, au brevetage du Vivant, aux solutions pour demain.

Depuis 50 ans, le taux d'incidence de l'asthme et des allergies a explosé dans les pays industrialisés. Constituant une énigme pour les responsables de la santé publique, les causes de cette augmentation spectaculaire ont été élucidées par des scientifiques qui témoignent dans ce film, après de longues recherches en Europe, Asie, Afrique et aux États-Unis, largement méconnues.

Leurs travaux ont montré que l'absence d'exposition précoce à une grande diversité en raison de la bétonisation, l'aseptisation des aliments et l'hyperhygiénisme appauvrissent le microbiote intestinal des enfants, ce qui contribue à l'affaiblissement de leur système immunitaire et fait le lit de pathologies comme l'obésité, le diabète, la maladie de Crohn et même de troubles psychiatriques.

Grâce à cette enquête, aussi limpide que documentée, Marie-Monique Robin confirme l'importance de la biodiversité végétale, animale et microbienne. Sa protection constitue un indispensable outil de santé publique.

La projection est suivie d'une rencontre avec **MARIE-MONIQUE ROBIN**.

ENTRÉE LIBRE
sur réservation

DURÉE 2H

Vive les microbes !  

LE CADRAN, Auditorium | 11:00 | DIM 4 MAI

Hyphes

Christèle Cadoret
et Marine Nouvel

En partenariat avec la Direction
de la Culture - Université de Rouen
Normandie



La collaboration entre ces deux artistes,
Christèle Cadoret et Marine Nouvel,
permet d'appréhender notre proximité
avec le monde des champignons.

Si l'une traite exclusivement les éléments
et s'intéresse globalement au vivant,
l'autre utilise la photographie, les installations,
les moulages en cire pour questionner
l'hybridation et les relations du corps humain
avec les systèmes organiques invisibles
que peuvent être les bactéries.

JEU CONCOURS EN LIEN AVEC L'EXPOSITION

Votre œuvre déclinée
en carte postale !
+ d'infos sur mdu.univ-rouen.fr

 Hyphes

ENTRÉE LIBRE

JUSQU'AU 30 AVRIL
MAISON DE L'UNIVERSITÉ  Rouen

DU LUN → JEU DE 9:30 → 18:00
(VEN 17:30)

AnthropoSeine

par l'OPP

En partenariat avec le CAUE 27
et Les Archives départementales de l'Eure



Outil d'observation, l'Observatoire Photographique des Paysages de la vallée de Seine
normande réunit les photographies de Claire Tenu et de Maxence Rifflet. Les artistes posent
un regard contemporain sur le cadre de vie des habitants de la vallée de Seine, offrant
de nouveaux supports de débats sur les manières de l'habiter et de réflexion sur les actions
et aménagements à venir. Cette exposition donne à voir des paysages en mutation
du département de l'Eure, confrontés au changement climatique et à la préservation
du Vivant. Les Archives départementales ont puisé dans leur importante collection
de cartes postales anciennes qui offrent un point de vue comparatif des plus édifiants.

 AnthropoSeine

ENTRÉE LIBRE

Visites guidées, voir le calendrier p. 4

DU 22 AVRIL → 4 MAI (sauf JEU 1^{er} MAI)
ARCHIVES DÉPARTEMENTALES DE L'EURE
Vernissage | MER 23 AVRIL | 12:30

LES LUN ET MAR
9:00 → 12:00, 13:30 → 17:00
ET DU MER → VEN
9:00 → 12:00, 13:00 → 17:00

Fabularbre

Collectif Les Yeux d'Argos

En partenariat avec le musée Blanche Hoschedé-Monet à Vernon

Fabularbre nous invite à poser
un regard différent sur les arbres
et à prendre conscience
de l'énergie qu'ils déploient
au-delà de notre perception.

L'exposition met en mouvement
ce que le temps humain ne perçoit
pas et révèle les fabuleuses
activités végétales.

Grâce à un ensemble de dioramas
interactifs, elle présente des
biotopes fragiles dans des vitrines.
Ces volumes composent
des microcosmes qui prennent
vie quand le public actionne
des mécanismes et des *video
mappings*.

Création numérique et interactive,
vous pouvez faire défiler les
heures, les saisons, des animaux,
des catastrophes et voir comment
ces organismes réagissent
à tous ces changements.



Voir également l'atelier
Forêt en lien avec l'exposition,
voir p. 42.

SAM 26 AVRIL

TARIF 3,5 / 5,5 €

Fabularbre 

DU MAR → DIM
10:00 → 12:30
14:00 → 18:00

DU 19 AVRIL → 4 MAI
 Vernon | MUSÉE BLANCHE HOSCHEDÉ-MONET
18:00 | VEN 25 AVRIL | Vernissage + Rencontre



36

Nature championne et inspirante

Exposition en partenariat avec la MAIF

Capacités physiques inégalées, avancées scientifiques ou innovations techniques bio-inspirées, l'efficacité de la nature n'a pas fini de nous étonner et de nous faire progresser. L'exposition réalisée par Edouard Duvernay / NewCorp Conseil compare les performances sportives de nos plus grands athlètes à celles d'insectes, de mammifères ou de poissons. « Usain Bolt, 9,58 secondes au 100 mètres, il est super fort, mais si vous mettez un guépard à côté, il le fait en 3,27 secondes ! » Elle présente aussi des innovations inspirées du Vivant. Saviez-vous par exemple que l'inventeur du scratch s'est inspiré des fruits d'une plante sauvage, la bardane ?

 Nature championne et inspirante

ENTRÉE LIBRE

DU 22 AVRIL → 4 MAI | LE CADRAN, Hall

DE 9:00 → 18:00
+ 1 HEURE APRÈS LA FIN
DES SPECTACLES AU CADRAN

EXPOSITION – PERFORMANCE 

Anatomie d'une écorce

conception Johnny Lebigot en compagnie de Robi, Aline César et Jonas Coutancier

Avec la participation des élèves du Lycée professionnel agricole, des écoles Jean Moulin et Dupont de l'Eure, des collèges Corneille et Geneviève de Gaulle Anthoinz du Neubourg

L'installation issue de la résidence de création de l'artiste plasticien Johnny Lebigot met en résonance son travail singulier sur la rencontre des trois règnes - végétal, minéral et animal - avec le patrimoine rural, l'environnement agricole et le Musée de l'écorché d'anatomie du Neubourg. C'est une exploration à la fois concrète et poétique du rapport au Vivant. Qu'est-ce qui se cache sous l'écorce des êtres et des choses ? Comment disséquer sans dénaturer, analyser sans atomiser, dévoiler sans préempter ? Comment réinventer un rapport non prédateur à la nature ? Autour du plasticien, des artistes donnent vie aux œuvres en mobilisant la marionnette, la chanson, l'écriture poétique et l'image.



EXPOSITION

JUSQU'AU 4 MAI
DU LUN → VEN
8:00 → 17:45

 Anatomie d'une écorce

ENTRÉE LIBRE

Exposition-Performance | MAR 29 AVRIL | 18:30 |
LYCÉE PROFESSIONNEL AGRICOLE GILBERT MARTIN  Le Neubourg

DURÉE 2H

Visite de la champignonnière Ex Fungos

par Gwendal Le Divechen

L'exploitation de Gwendal Le Divechen est née de sa passion pour la nature et la volonté de valoriser des pratiques agricoles durables et innovantes. Créée en 2022, elle s'est spécialisée dans la culture de champignons comestibles, alliant savoir-faire traditionnel et techniques modernes pour produire des aliments de qualité afin de répondre à une demande croissante de produits sains et savoureux. Découvrez les secrets de la culture des champignons à travers une expérience immersive dans la champignonnière, des spores aux récoltes, tout en comprenant leur rôle dans la nature et leur importance dans notre alimentation.



37

TARIF UNIQUE 5 €

Visite de la champignonnière Ex Fungos 

DURÉE 1H30  Val-de-Reuil Champignonnière EX FUNGOS | 15:00 | SAM 26 AVRIL

 BALADE COMMENTÉE

Sauvages de ma rue

Observation des plantes sauvages en ville

par les Médiathèques d'Évreux
en partenariat avec la MJC d'Évreux



La végétation urbaine rend bien des services : elle tempère les îlots de chaleur, contribue à la dépollution de l'air et de l'eau ou encore à la détoxification des sols. Participez à cette balade d'observation pour la découvrir et enrichir sa connaissance ! On vous expliquera comment reconnaître les espèces végétales qui poussent dans votre environnement immédiat et comment contribuer au programme de sciences participatives « Sauvages de ma rue », à la fois un projet pédagogique animé par l'association Tela Botanica et un projet scientifique du laboratoire CESCO du Muséum national d'Histoire naturelle.

GRATUIT

Sauvages de ma rue 

DURÉE 2H RDV MÉDIATHÈQUE ROLLAND-PLAISANCE | 15:00 | MER 30 AVRIL

À la découverte de la forêt

par Marc-André Selosse

Marc-André Selosse vous invite lors de cette balade à découvrir ce qui construit la forêt et lui confère sa résilience : sol, champignons, bactéries, symbioses... De la décomposition des matières au bénéfice des plantes souvent ignorées, il nous dévoile avec un talent certain de conteur cet invisible qui nous entoure, mais qu'on ne voit ni n'observe assez.



Se munir de chaussures de marche imperméables.



Voir également la conférence de Marc-André Selosse p. 23

DIM 27 AVRIL

À la découverte de la forêt

ENTRÉE LIBRE
sur réservation

DIM 27 AVRIL | 11:00 | RDV parking de la Trémouille

DURÉE ENVIRON 45 MIN.

Le Réveil d'un parc abandonné

Par Jean-Marc Coubé, paysagiste au CAUE27



Comment réinventer un parc de château abandonné ? Après un incendie partiel du château de Serquigny, la commune a le projet de réinvestir ce site jusqu'alors privé et situé en plein cœur du bourg. La ville de Serquigny et le CAUE27 ont sollicité différentes écoles d'architecture et de paysage pour plancher sur l'usage futur du château et de son parc. Cette balade sera l'occasion d'échanger sur l'intérêt de leurs hypothèses. Elle permettra aussi de découvrir les richesses paysagères et écologiques du site et d'apercevoir les imposants vestiges du vieux château.

Se munir de chaussures de marche imperméables.

Le Réveil d'un parc abandonné

ENTRÉE LIBRE
sur réservation

MER 30 AVRIL | 10:30 | Serquigny
RDV parking de l'avenue Pierre Semard

DURÉE 2H



Habiter la forêt

conception Agathe Charnet et Lillah Vial,
C^{ie} LA VIE GRANDE

Avec Kessy Huebi-Martel,
Yoann Parize

Agathe Charnet et Lillah Vial sont allées à la rencontre des acteurs et actrices du milieu forestier et dans les salles de classes pour échanger avec les enfants autour de la catastrophe climatique et du lien au Vivant pour concevoir cette promenade.



Cette promenade est en lien avec le spectacle
Nous étions la forêt
voir p. 20

Se munir de chaussures de marche imperméables.

Des paroles rapportées de personnalités du monde de la forêt (une garde-forestière faisant face au réchauffement, un spécialiste des forêts préhistoriques indigné ou encore un défenseur de la libre forêt avide de transmission) sont mêlées à des textes d'autrices issues du matrimoine éco-philosophique (l'essayiste Marielle Macé, la poétesse Hortense Raynal, l'écoféministe américaine Susan Griffin), des poèmes d'Agathe Charnet ou encore des chansons interprétées par Lillah Vial. Les deux artistes invitent ainsi les participants avec simplicité, fougue et humour à s'informer sur les conséquences du réchauffement climatique sur les écosystèmes forestiers, mais aussi aux façons de se mobiliser pour changer de regard sur les formes de vie non-humaines.

En ponctuant le parcours d'expériences ludiques et sensorielles, les promeneurs sont invités à composer poétiquement avec le lieu qui les entoure. Une nouvelle façon d'habiter le monde, une volonté politique de ralentir le temps et de lâcher prise.

TARIF UNIQUE 5 €

Habiter la forêt

DURÉE 2H

RDV parking de la Trémouille | 10:00 | JEU 1^{er} MAI
Conches-en-Ouche | RDV parking de la Gare | 15:00 | JEU 1^{er} MAI

Visites guidées de La Serre de collection du Jardin botanique

par le Service Espaces verts
de la Ville d'Évreux



Découvrez La Serre de collection
et explorez le sol, comme vous ne
l'avez jamais vu !

Structure, texture, entomofaune...
de quoi parle-t-on ?

Entre le sol et les plantes,
des liens invisibles à découvrir, loupes
et microscopes à la main.

Visites guidées de la Serre de collection
du Jardin botanique

ENTRÉE LIBRE
impérativement sur réservation
au 02 32 31 73 30

DU MAR 22 AVRIL → DIM 4 MAI | 10:00
LE JARDIN BOTANIQUE

DURÉE 2H

Animations à la Ferme pédagogique de Navarre

par le Service Environnement
de la Ville d'Évreux



pour les **3-6 ans**

MER 23 AVRIL À 10:00

pour les **7-12 ans**

MER 23 AVRIL À 14:30

Partez d'abord à la découverte du compost : comment est-il utile, comment
fonctionne-t-il, comment l'entretenir ? Ensuite, explorez la forêt en allant à la chasse
aux petites bêtes sur des arbres et sous la terre : à quoi servent-elles ? Et le fameux
mycélium, où est-il et que fait-il ? Vous trouverez des réponses à toutes vos questions !

Animations à la Ferme pédagogique
de Navarre

ENTRÉE LIBRE
sur réservation

MER 23 AVRIL | FERME PÉDAGOGIQUE

DURÉE 2H

2 Tonnes

par la Maison de l'Université
de Rouen



Cet atelier est un temps immersif pour imaginer le futur et agir ensemble.
Alternant actions individuelles et collectives, les participants doivent prendre
ensemble des décisions afin de baisser l'empreinte carbone moyenne des Français.
L'objectif : atteindre seulement 2 tonnes de CO₂ équivalent en 2050, afin de respecter
les ambitions de la COP21 et de parvenir à la neutralité carbone.

GRATUIT
sur inscription culture-scientifique@univ-rouen.fr

2 Tonnes

DURÉE 3H

Rouen MAISON DE L'UNIVERSITÉ | **18:00 | JEU 24 AVRIL**

Micro-découverte – drôles de (toutes) petites bêtes !

par les Médiathèques d'Évreux

dès **6 ans**



Insectes, champignons, micro-organismes ou... blob ?
Découvrez ces drôles de petites bêtes et leur place
dans la nature.

GRATUIT

Micro-découverte – drôles de...

DURÉE 1H

MÉDIATHÈQUE DE NÉTREVILLE | **14:30 | MER 23 + SAM 26 AVRIL**

Le labo de l'invisible

par Cécile Jeanson

6-10 ans



Cécile Jeanson, autrice de *Les Chercheuses de l'invisible* :
une aventure souterraine, invite les enfants à explorer
ensemble l'invisible souterrain, cette vie minuscule et magique
qu'il y a sous terre et dans nos composts.
Elle propose de réaliser sur de petits carnets secrets une
collection de créatures imaginaires et farfelues, grâce à
des boîtes à pattes, à antennes et à d'autres boîtes à têtes
rigolotes qu'elle a dessinées. Puis les participants dessineront
les microbes et les bactéries étonnantes qui peuplent la terre
avant de les rendre invisibles... à moins de se munir de la loupe
magique qui sera fabriquée, elle aussi, pendant l'atelier.

GRATUIT

Le labo de l'invisible

DURÉE 1H30

SÉANCES SCOLAIRES MAR 22 + MER 23 AVRIL

Histoires de nature

par la MJC d'Évreux

Écoutez des Histoires de nature à la MJC et dans d'autres lieux de la ville pendant le festival (détails sur notre site Internet)

dès 10 ans



Cet atelier de science participative Histoires de nature, porté par le Museum national d'Histoire naturelle, vous propose de prendre la parole sur le réchauffement climatique. Apportez un objet personnel « témoin », un souvenir du passé, qui vous évoque un changement environnemental.

À partir de cet objet, vos souvenirs enregistrés, accompagnés par un musicien, deviennent une expérience artistique unique pour laisser une trace sonore de nos préoccupations et de nos histoires partagées. Un échange entre science, mémoire et art pour réfléchir ensemble à l'avenir de notre planète. Alors n'oubliez pas d'apporter votre objet « témoin » !

Histoires de nature

ENTRÉE LIBRE
sur réservation

SAM 26 AVRIL | 14:30 | MJC D'ÉVREUX

DURÉE 2H

ATELIER ARTISTIQUE

Atelier Forêt

Par le collectif
Les Yeux d'Argos

Cet atelier artistique intergénérationnel vous propose de vous initier à l'art du pliage papier en réalisant une forêt composée des maquettes.

Vous choisirez les éléments que vous souhaitez réaliser et les mettrez en scène ensemble afin de réaliser une grande forêt qui sera exposée jusqu'à ce que chacun reparte avec les éléments qu'il a fabriqués.



Atelier en lien avec
l'exposition **Fabularbre**
voir p. 35

Atelier Forêt

ENTRÉE LIBRE
sur inscription musee@vernon27.fr

SAM 26 AVRIL | 14:00 |
MUSÉE BLANCHE HOSCHEDÉ-MONET **Vernon**

DURÉE 2H

Atelier Lactofermentation

par la Brasserie coopérative Spore

Connaissez-vous la lactofermentation ?

Vous avez certainement déjà mangé de la choucroute et autres légumes lactofermentés ! Ces légumes sont transformés sous certaines conditions par des bactéries spécifiques qui les rendent acides, bons pour la santé et préservables longtemps.

Découvrez les techniques pour fabriquer de A à Z votre propre bocal de légumes lactofermentés et repartez avec lui à la maison pour le déguster plus tard.



TARIF UNIQUE 10€

Atelier Lactofermentation

DURÉE 2H

Gravigny Brasserie coopérative SPORE | 11:00 | JEU 1^{er} MAI

ATELIER

Master class Levures

par la Brasserie
coopérative Spore

Qu'est-ce que la fabrication de bières, fromages et pains a-t-elle en commun ? Leur lien invisible, c'est la même souche de levure : les saccharomyces. Pour connaître tout sur ce genre de champignons méconnus, participez à cette master class en présence de professionnels et dégustez des produits locaux élaborés avec ces levures.



TARIF UNIQUE 10€

Master class Levures

DURÉE 2H

Gravigny Brasserie coopérative SPORE | 15:00 | JEU 1^{er} MAI

CONFÉRENCE

Midi curieux : le règne discret des champignons

par Lucie Vincenot



LUCIE VINCENOT est maîtresse de conférences, laboratoire ECODIV, Université de Rouen Normandie

Visibles ou invisibles, mais pour autant multiples et dans notre alimentation quotidienne et dans notre environnement proche, les champignons sont aussi omniprésents dans tous les écosystèmes de la planète. On leur doit la survie d'arbres sur des sols peu fertiles, les antibiotiques dans les produits laitiers ou bien le nettoyage des océans avec des moisissures. Assistez à un tour d'horizon de la diversité des rôles des champignons et de leurs interactions parfois cruciales avec d'autres organismes vivants, en dehors des sentiers battus des cueillettes automnales.

Midi curieux : le règne...

ENTRÉE LIBRE
sur réservation culture-scientifique@univ-rouen.fr

MAR 6 MAI | 12:30 | MAISON DE L'UNIVERSITÉ Rouen

DURÉE 30 MIN.

CONFÉRENCE-SPECTACLE

FRANCE



WOW !

ATLAS DE L'ANTHROPOCÈNE :
CARTOGRAPHIE 5

Frédéric Ferrer,
Cie Vertical Détour

Écriture et mise en scène
Frédéric Ferrer

Avec Frédéric Ferrer

En écho au **Problème Lapin** (voir p. 14), Frédéric Ferrer propose une autre de ses cartographies, une conférence-spectacle sur nos possibilités de vivre ailleurs. Les temps de l'espèce humaine sur Terre sont comptés. Anthropocène épuisant le globe, changement climatique irréversible, menace inévitable d'astéroïdes provoquant une nouvelle extinction massive de la biodiversité, collision intergalactique, inversion du champ magnétique ou évolution du soleil, la Terre ne sera un jour plus vivable. L'humanité devra donc partir. Pour aller où ? Y a-t-il une vie possible ailleurs ? Les premiers signes extraterrestres reçus et la découverte récente de plusieurs exoplanètes en zone d'habitabilité nourrissent tous les espoirs. Tout n'est donc pas perdu, il y a peut-être une chance pour qu'on s'en sorte !

WOW

TARIFS DE 5 À 12 €
réservation au 02 32 76 93 01 / spectacle.culture@univ-rouen.fr

MAR 6 MAI | 20:00 | MAISON DE L'UNIVERSITÉ Rouen

DURÉE 1H



théâtre

Croire aux fauves

Cie Ÿme Théâtre

D'après *Croire aux fauves*
de Nastassja Martin (éd. Gallimard)

Mise en scène, interprétation
et composition musicale Émilie
Faucheux

Composition musicale
et interprétation Michael Santos

Création lumières, création vidéo
et régie générale Guillaume Junot

Régie son Julien Imbault

**Le 25 août 2015, un ours
attaque l'anthropologue
française Nastassja Martin
dans les montagnes
russes du Kamtchatka.
Elle en ressort vivante.**

Elle en tire un roman qui non seulement raconte ces circonstances, mais aussi toutes les répercussions mentales qui vont en découler. La metteuse en scène et actrice Émilie Faucheux nous livre cette histoire de renaissance, de basculement, d'hybridation avec puissance et intensité, en totale symbiose avec le musicien sur scène. Matières sonores et littéraires s'entrelacent et nous captivent.

TARIFS DE 5 À 12 €
réservation au 02 32 76 93 01 / spectacle.culture@univ-rouen.fr

Croire aux fauves

DURÉE ESTIMÉE 1H15

Rouen MAISON DE L'UNIVERSITÉ | 20:00 | MAR 13 MAI

Vous accueillir

Pendant toute la durée du Festival, nos équipes vous accueillent en continu **DU MARDI AU SAMEDI**

**AU CADRAN DE 14H À 18H,
AU THÉÂTRE LEGENDRE DE 14H À 18H**

**DANS TOUS LES LIEUX
DE PROGRAMMATION 1H AVANT
LE DÉBUT DE L'ÉVÉNEMENT.**

C'est sympa,
tu verras !



LES SOIRS DE SPECTACLES OU DE CONFÉRENCES

Retrouvez-vous
(et retrouvez-vous !) au CADRAN et au THÉÂTRE LEGENDRE autour d'un verre ou d'un repas léger (les deux, c'est mieux). Notre bar est ouvert pour une restauration locale, bio et saisonnière avec Marie Kurry !

Le hall du CADRAN, ses tables, ses mange-debout et ses canapés n'attendent plus que vous.

Réserver vos places



PAR INTERNET letangram.com

Le paiement par carte bancaire y est sécurisé par Paybox.

Le nombre de places mises en vente sur le web est limité. Aussi, nous vous invitons à nous contacter directement pour vérifier s'il reste des places.



AU GUICHET DU MARDI AU SAMEDI DE 14H À 18H

Au CADRAN et au THÉÂTRE LEGENDRE. Les modes de règlements acceptés sont nombreux : carte bancaire, chèque (à l'ordre d'AC Le Tangram), espèces, Pass Culture, chèques-vacances, Carte Atouts Normandie et Carte Culture de l'Université de Rouen, prélèvement SEPA.



PAR TÉLÉPHONE AU 02 32 29 63 32 DU MARDI AU SAMEDI DE 14H À 18H

Vous avez la possibilité de régler par carte bancaire à distance ou d'effectuer une réservation valable 48h.



Une place disponible dans votre voiture ? Ou justement, pas de voiture ? Nous travaillons désormais avec la plate-forme Covoiturage simple, à retrouver sur les pages des événements de notre site Internet !

Accessibilité



Vous êtes un spectateur à mobilité réduite ?

Nos salles sont accessibles et des places sont réservées pour vous et vos accompagnateurs. Merci de nous contacter pour préparer au mieux votre venue.

Places de parking réservées.

Au THÉÂTRE LEGENDRE : signalez-vous à la borne automatique, située rue de Grenoble.

Au KUBB et au CADRAN : places réservées avenue Aristide Briand ou au Pré du Bel Ébat.



Vous êtes un spectateur **sourd** ou **malentendant** ?

Pour les spectacles **Le Problème Lapin** et **Dark was the Night**, nous vous proposons une boucle magnétique amplificatrice de son. Pour en bénéficier, faites-en la demande au moment de la réservation de votre billet. Le jour de la représentation, les casques et récepteurs sont remis au guichet 30 minutes avant le début du spectacle contre une pièce d'identité qui vous sera restituée au moment où vous rendrez ce matériel à l'issue de la représentation.



Vous êtes un spectateur déficient visuel ?

Vous pouvez suivre l'ensemble des conférences ainsi que les spectacles **Le Problème Lapin**, **FIRE OF EMOTIONS : Niagara 3000**, **De la sexualité des orchidées** et **Forêts**.



Le spectacle **Dark was the Night** est audiodécrit le dim 27 avril à 17:00.



Vous êtes un spectateur avec un handicap mental ?

Nous vous recommandons le spectacle **Les Aventures de Clark Pakap**.

POUR VOUS ACCUEILLIR DANS LES MEILLEURES CONDITIONS,

Précisez vos besoins à nos guichets au moment de la réservation ou appelez-nous au 02 32 29 63 32.

Et dans tout ça, on se retrouve où ?



à Évreux

C'est pas loin

C'est dans le coin !

LE THÉÂTRE LEGENDRE

1, square Georges Brassens

LE CADRAN

1 bis, bd de Normandie

LE KUBB

1, avenue Aristide Briand

LE CINÉMA PATHÉ

3, rue du 7ème chasseur

LES ARCHIVES DÉPARTEMENTALES DE L'EURE

2, rue de Verdun

LE JARDIN BOTANIQUE

rue de Pannette

LA FERME PÉDAGOGIQUE

24, rue des Marronniers

LA MÉDIATHÈQUE DE NÉTREVILLE

10, rue Jean Bart

MJC ÉVREUX

1, avenue Aristide Briand

ÉCOLE PRIMAIRE DE NAVARRE

109, rue Aristide Briand

L'ESCALE SALLE D'ACTIVITÉS

1, rue Aristide Briand Arnières-sur-Iton

THÉÂTRE LE PIAF

11, boulevard Dubus Bernay

BRASSERIE COOPÉRATIVE SPORE

13, rue de la Mairie Gravigny

SALLE POLYVALENTE

Rue des Varennes Hondouville

ÉCOLE DUPONT DE L'EURE

8, rue de l'Ecalier Le Neubourg

LYCÉE AGRICOLE GILBERT MARTIN

3, rue Pierre-Corneille Le Neubourg

CINÉMA LE PALACE

rue Sellenick Les Andelys

ÉCOLE PRIMAIRE DE SACQUENVILLE

6, rue du Désert Sacquenville

CHAMPIGNONNIÈRE EX FUNGOS

Pôle d'agriculture biologique des Hauts Prés
1, voie des Vendaises

Val-de-Reuil

SALLE CLAUDE TEMMEM + LA RUCHE

103, avenue Maurice de Vlaminck

Verneuil-d'Avre-et-d'Iton

MUSÉE BLANCHE HOSCHEDÉ-MONET

12, rue du Pont Vernon

MAISON DE L'UNIVERSITÉ DU HAVRE

25, rue Philippe Lebon Le Havre

réservations : service.culturel@univ-lehavre.fr

THÉÂTRE DES BAINS DOUCHES

22, rue Louis Lô Basso Le Havre

réservations + info : theatrebainsdouches.fr

MAISON DE L'UNIVERSITÉ DE ROUEN

3, pl. Émile Blondel Mont-Saint-Aignan

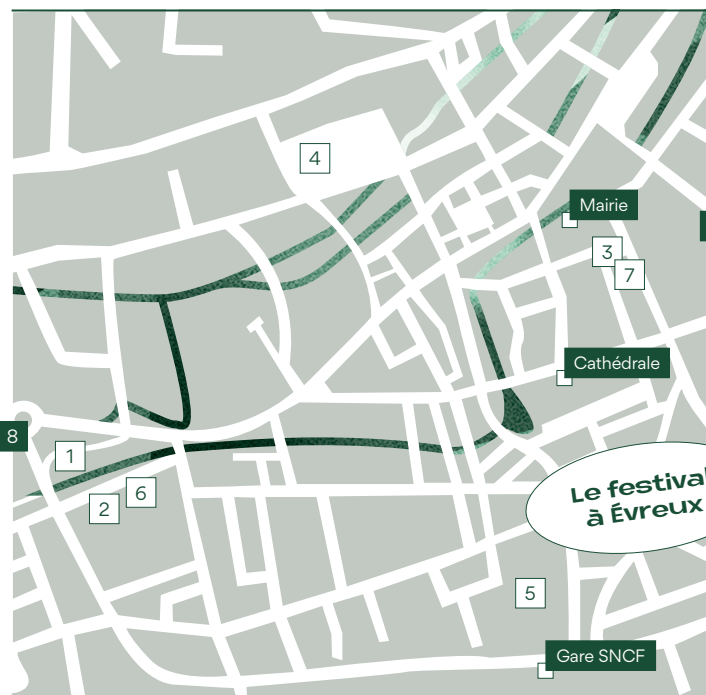
L'ÉTINCELLE - THÉÂTRE(S) DE LA VILLE DE ROUEN

Chapelle Saint-Louis, 4 place de la Rougemare Rouen

réservations + info : letincelle-rouen.fr

C'est pas loin

Et ce sont nos amis !



- 1 LE CADRAN 2 LE KUBB 3 LE THÉÂTRE LEGENDRE 4 LE CINÉMA PATHÉ
- 5 JARDIN BOTANIQUE 6 MJC D'ÉVREUX 7 MÉDIATHÈQUE ROLLAND-PLAISANCE
- 8 FERME PÉDAGOGIQUE 9 MÉDIATHÈQUE DE NÉTREVILLE



FESTIVAL GÉNÉRATION DURABLE

Le festival **Génération Durable** a participé à la programmation (films et conférences). Ce festival, créé et piloté par la MJC de Bernay, affirme par son itinérance sur le territoire normand une volonté pérennisée depuis 15 éditions: ouvrir un autre regard sur le monde, un regard incarné par le monde du Vivant. Environnement, aventure humaine et culture constituent les trois piliers de ce festival intergénérationnel et pluriculturel.



+ d'infos sur festival-generation-durable.fr



T ES MES SPECTACLES
AU PREMIER
RANG.

Chaque mois, nos abonnés
profitent de sorties culturelles.
Pourquoi pas vous ?

Rendez-vous sur notre site,
notre application et
nos réseaux sociaux.

Télérama' TUTOYONS LA CULTURE

La science, CQFD.

Natacha Triou.
DU LUNDI AU JEUDI
16H - 17H

> Disponible sur le site
et l'appli Radio France.



Le Tangram remercie ses partenaires

LES PARTENAIRES ET MÉCÈNES



LES PARTENAIRES CULTURELS



LES PARTENAIRES MÉDIA



Un grand merci
également

Aux Services Espaces verts et Environnement de la Ville d'Évreux
et à nos partenaires éducatifs.

Le Tangram remercie ses contributeurs et partenaires institutionnels



15 AVRIL → 4 MAI

Concours de vitrines dans Évreux



En partenariat avec la Ville d'Évreux et le Comptoir des Loisirs, nous avons invité les commerçants ébroïcien(ne)s à habiller leurs vitrines aux couleurs du festival. Une affiche en vitrophanie et des lampes en forme de champignon leur ont été offerts, et place à l'imagination !

Vous pourrez les admirer en ville, mais aussi sur nos pages Facebook et Instagram et voter pour vos vitrines préférées soit via un bulletin disponible dans nos lieux, chez les commerçants et au Comptoir des Loisirs, à déposer dans des urnes au Théâtre Legendre, au Cadran ou au Comptoir des Loisirs, soit sur Facebook en likant les photos prises par les commerçants participants. Un jury comptera vos votes et élira trois vainqueurs, mais tous les commerçants seront gagnants ! Alors faites un tour en ville et votez !



L'Oiseau Lire, notre librairie partenaire

Retrouvez chez L'Oiseau Lire dès la mi-mars une sélection d'ouvrages pour vous familiariser avec les invités penseurs, scientifiques et réalisateurs. Dans nos murs, pendant le festival, consultez sur place les ouvrages à la table de la librairie. Et n'oubliez pas : chaque conférence sera suivie d'une signature des ouvrages par les intervenants !



La Visite curieuse et secrète

Production Incipit • Coproduction Le Quartz - Scène nationale de Brest en partenariat avec Océanopolis Brest - Centre national de culture scientifique dédié à l'Océan • Avec le soutien de L'Onde - Théâtre-centre d'art de Vélizy-Villacoublay et du Palais de la Porte Dorée - Aquarium Tropical pour la reprise 2021/22 et d'I Care - cabinet de conseil en environnement / David Wahl est artiste associé à Océanopolis Brest - Centre national de culture scientifique dédié à l'Océan

Les Aventures de Clark Pakap

Production Collectif sur le pont • Avec le soutien de la Pépinière de la Source de l'Orbiquet, de la compagnie La quête ne sera pas vaine et les communes d'Orbec et de Livarot

Le Problème Lapin

Production Vertical Détour • Coproduction Maison des Métallos à Paris • Avec le soutien du Département de Seine-et-Marne • Partenaires Le Vaisseau - fabrique artistique du Centre de Réadaptation de Coubert / La compagnie Vertical Détour est conventionnée par le Département de Seine-et-Marne, la Région et la DRAC Île-de-France - ministère de la Culture. Elle est en résidence au Centre de Réadaptation de Coubert - établissement de l'UGE CAM Île-de-France

Dark was the Night

Production compagnie Bloc opératoire, MC2 Maison de la Culture Grenoble • Coproduction Théâtre du Nord CDN à Lille, Les Gémeaux - Scène nationale de Sceaux, La Comédie de Genève, Théâtre des Quartiers d'Ivry CDN du Val-de-Marne, La Machinerie Théâtre de Vénissieux, Les Scènes du Golf Théâtres de Vannes et Arradon, Théâtre Durance à Chateau-Arnoux-Saint-Auban - Scène conventionnée, DSN Dieppe Scène Nationale, Châteaувallon-Liberté Scène nationale, Le Carré Scène nationale, Théâtre l'Air Libre CPPP Scène conventionnée à Rennes, Théâtre du Jeu de Paume d'Aix-en-Provence, Théâtre de Bourg-en-Bresse - Scène conventionnée, Le Théâtre de l'Olivier Scènes et Cinés - Scène conventionnée d'Istres, Le Quai des Arts d'Argentan, Le Sémaphore à Port de Bouc, Scène nationale Grand Narbonne, Théâtre d'Aurillac Scène conventionnée • Avec le soutien de France Culture / La compagnie Bloc Opératoire est soutenue par le ministère de la Culture - DRAC Auvergne-Rhône-Alpes, la Région Auvergne-Rhône-Alpes et la Ville de Lyon

FIRE OF EMOTIONS : Niagara 3000

Production Bonne Ambiance • Diffusion Boom'Structur - Pôle chorégraphique de Clermont-Ferrand Coproduction Arsenic - Centre d'art scénique contemporain à Lausanne, Magasin des Horizons (2016-2020) à Grenoble / Ce spectacle a fait partie de l'édition 2024 de la Sélection suisse en Avignon.

De la sexualité des orchidées

Production l'Amicale • Coproduction Scène nationale Le Carré - Centre d'art contemporain Pays de Chateau-Gontier, l'Atelier 210 à Bruxelles, Agglo Pays d'Issoire • Avec le soutien du Théâtre de Poche, scène de territoire pour le théâtre Bretagne romantique et Val d'Ille - Aubigné, Maison Folie Wazemmes à Lille, Le Corridor à Liège,

Le Centquatre-Paris, Le Limonaire, Château de la Roche Guyon • Remerciements chaleureux à Salomé Dollat, Charlotte Ducousso, Antoine Quesnardel, Marion Le Guerroué, Marius Schaffter, Jérôme Stünzi, Marine Thévenet

Tout va bien

Production Groupe Chiendent • Coproduction CDN de Normandie-Rouen, Le Préau - CDN de Normandie-Vire, Le Tangram - Scène nationale d'Évreux, Théâtre L'Éclat à Pont-Audemer • Résidences DSN - Dieppe Scène Nationale, Le Préau - CDN de Normandie-Vire, L'Aire-Libre Rennes, CDN de Normandie-Rouen, Théâtre L'Éclat Pont-Audemer, Théâtre 13 Paris, Le Tangram-Scène nationale d'Évreux, La Mégisserie Saint-Junien • Avec le soutien de la DRAC Normandie au titre de l'aide exceptionnelle dans le cadre du projet réserve transition écologique et du Département de la Seine-Maritime / Une maquette a été présentée dans le cadre du festival FRAGMENTS #11 - (La Loge) avec le soutien de l'Odia Normandie / Nadège Cathelineau et Julien Frégé sont artistes associés au Centre Dramatique National de Normandie-Rouen

Forêts

Production et diffusion Gomette Productions

Nous étions la forêt

Production compagnie LA VIE GRANDE • Coproduction Réseau des Producteurs Associés de Normandie (PAN) : La Comédie de Caen CDN de Normandie, CDN de Normandie-Rouen, Le Préau CDN de Normandie-Vire, Le Volcan Scène nationale du Havre, Le Tangram Scène nationale d'Évreux, DSN Dieppe Scène nationale, Scène Nationale 61 ; Théâtre Ouvert - Centre national des dramaturgies contemporaines, Théâtre Sorano, scène conventionnée Art et Création, La Halle ô Grains - Ville de Bayeux, MAIF SOCIAL Club, Scènes et Territoires (Grand Est), Scène de Recherche de l'ENS Saclay, La Manekine - Scène intermédiaire des Hauts-de-France, Communauté de Communes des Pays d'Oise et d'Halatte, Théâtre de Rungis, Département de l'Essonne • Avec le soutien de la DGCA - ministère de la Culture, DRAC Normandie, Région Normandie, Département de la Seine-Maritime, La Comédie de Caen CDN de Normandie, Dispositif d'insertion professionnelle de l'ENSATT, Festival des Langues Françaises (CDN de Rouen Normandie), L'Étincelle (Rouen), Ville du Havre, Ville de Grand Quevilly, Théâtre du Château de la ville d'Eu, scène conventionnée d'intérêt national - Art en territoire • Projet lauréat du dispositif de compagnonnage du Théâtre Gérard Philipe, CDN de Saint-Denis. Une maquette a été présentée dans le cadre du festival FRAGMENTS #11 - (La Loge à Paris) • Résidences d'écriture et récoltes de paroles Bourse « Partir en Écriture », Théâtre de la Tête Noire, Scène Conventionnée pour les Écritures Contemporaines, Théâtre du Château d'Eu, « Résidence Jeunes Estivants », Scènes et Territoire, La Chartreuse de Villeneuve-lez-Avignon Centre National pour les Écritures de la Scène (CNES) • La Compagnie La Vie Grande est conventionnée par le ministère de la Culture (DRAC Normandie) • Ce texte est lauréat de la Bourse Découverte du Centre National du Livre (CNL) 2023 et est édité chez l'Œil du Prince.

Idjanga, la forêt aux gorilles

Production GEDEON Programmes et Clair-obscur productions

Les 4 Âmes du coyote

Production Cinemon Entertainment

Les Champignons pourront-ils sauver le monde ?

Production Les Films d'ici

L'Intelligence des arbres

Production Jupiter Films

Incroyables Plantes

Production FIFO Distribution Ménigoute, France Télévisions

Ozi, la voix de la forêt

Production GCI Film, Mike Medavoy Productions, Appian Way

Le Microbiote, les fabuleux pouvoirs du ventre

Production YUZU Productions, ARTE France, INRA

(Dé)composition

Biofilm Production

Odyssée Mare

Léa Collober

Les Vrais Maîtres de la Terre : les microbes

Production ARTE

Sept Promenades avec Mark Brown

Production Andolfi

Le Chêne

Production Caméra One, Winds

Magellan, une oasis en terre étrangère

Coproduction ARTE France, Docland Yard

Le Grand Secret du Lien en Normandie

Production Jupiter Film

Le Blob, ce génie sans cerveau

Production ARTE France

Vive les microbes !

Production M2R Films

Fabularbre

Production avec le soutien de la Région Hauts-de-France, la Métropole Européenne de Lille, Pictanovo (images en Hauts-de-France), la Ville de Lille, le MAIF Social Club de Paris, Saint-ex culture numérique – Reims, la Condition Publique de Roubaix, le Centre d'Arts plastiques et visuels de Lille, la Villa Moulin à Lille, la Médiathèque Marguerite Yourcenar de Faches-Thumesnil

Anatomie d'une écorce

Production Compagnie Asphalte, en collaboration avec le LPA Gilbert Martin et la Ville du Neubourg, et avec le soutien de la Drac Normandie, de la DRAAF, du Conseil Départemental de l'Eure, de la Communauté de Communes du Pays du Neubourg

AnthropoSeine

Exposition initiée en 2018, issue d'une collaboration entre les artistes, le PNR, le CAUE76, le CAUE27 et le CEN, financée par la Région Normandie et l'État.

Habiter la forêt

Production Compagnie La Vie Grande
• Coproduction Résidence Jeunes Estivants, Scènes et Territoires, Grand-Est

Wow !

Production Vertical Détour • Coproduction Le Gallia Théâtre Cinéma, scène conventionnée de Saintes • Partenaires L'Etablissement Public de Santé de Ville-Evrard, l'A4, Saint-Jean d'Angély • Une commande de l'Observatoire de l'Espace, le laboratoire Arts-Sciences du Centre National d'Etudes Spatiales. • Cette cartographie a fait l'objet d'une présentation d'étape préparatoire à Sidération 2014, Festival des imaginaires spatiaux

Croire aux fauves

Production Œme Théâtre • Coproduction Le Théâtre d'Auxerre - scène conventionnée • Avec le soutien de la Ville de Dijon, du Conseil régional de Bourgogne Franche-Comté, du Conseil départemental de Côte-d'Or, du Conseil départemental de l'Yonne, du Théâtre - Scène nationale de Mâcon, du Théâtre de Beaune, du Centre culturel Aragon - Scène conventionnée d'Oyonnax, du réseau Affluences, de l'Artdam, de L'Écrin - Ville de Talant, de la Ville de Quétigny, de la Bibliothèque municipale de Dijon

Crédits photos

p. 9 © Emilie Chaix, p. 10 DR / DR, p. 11 DR, p. 12 © Erwan Floc'h, p. 13 © Jean-François Bessin, p. 14 © V. Baume, p. 15 © Pascal Gely, p. 16 © Mathilde Widmann, p. 17 © Marguerite Bornhauser, p. 15 © Christophe Raynaud de Lage, p. 19 © Marianne, p. 20 © Thomas Baas, p. 21 DR / DR / DR, p. 22 © Katia Quérémy / DR, p. 23 DR / DR, p. 24 DR / © Hauteville Productions / DR, p. 25 DR / DR, p. 26 © Cinemon Entertainment / © YevheniiKhil iStock, p. 27 © Jupiter Films / © Remi Rappe – Fifo Distribution, p. 30 © Doclandyard / © Éric Chatelain, p. 31 DR / DR, p. 28 © GCI (Ozi Limited / DR / Léa Collober), p. 29 DR / © JHR Films, p. 32 © Hauteville Productions / DR, p. 33 © M2R Films, p. 34 © Christelle Cadoret / Marine Nouvel / Château-Gaillard et fête foraine depuis le quai Grimoult, Les Andelys, Claire Tenu, 31 juillet 2020, p. 35 © Les Yeux d'Argos, p. 36 DR / DR, p. 37 © Anne Soulle / M. Evanno – MNHN, p. 38 © Pixabay / © Alice Perrin – CAUE 27, p. 39 © DR / Thomas Bass, p. 40 DR / © Pixabay, p. 41 © Antony Weerut / Pixabay / DR Cécile Jeanson, p. 42 © Nathan Anderson – Unsplash / © Les Yeux d'Argos, p. 43 DR / DR, p. 44 © Dori Halaszlaki / © Vertical Détour, p. 45 © Romain Moretto

LE
TANGRAM
SCÈNE NATIONALE

Directrice de la publication Valérie Baran

Avec Julien Bourguignon, Fany Corral, Hélène Langard, Thomas Kopp, Bernard Magnier

Programmation films documentaires en collaboration avec Pascal Grihaut / festival Génération Durable

Participation à la programmation cinéma Karine Tondelier / Cinéma Pathé Évreux

Coordination éditoriale Thomas Kopp

Relation presse Sophie Frédéric / Terre Majeure

Illustration Benoit Aupoix

Conception grizzli.paris

Impression Iropa, 76800 Saint-Étienne-de-Rouvray sur papier NAUTILUS® SuperWhite 100% recyclé certifié Ecolabel européen, fabriqué en Europe

